

Escola Secundária/3 de Felgueiras



ANÁLISE DE RESULTADOS DOS EXAMES NACIONAIS DO ENSINO BÁSICO E SECUNDÁRIO

ANO LECTIVO 2009-2010

*Comissão de Avaliação
Interna*

2010/2011



Índice

ENSINO BÁSICO	4
Nota Introdutória – Ensino Básico	5
Ranking dos Resultados dos Exames Nacionais do Ensino Básico	6
Quadro	6
Análise	7
Resultados dos Exames Nacionais do Ensino Básico	7
Evolução dos Resultados Totais da ESF nos Exames Nacionais do Ensino Básico	7
Comparação com Médias Nacionais e do Concelho	8
Ranking dos Resultados dos Exames Nacionais de Língua Portuguesa – 9ºAno	9
Quadro	9
Resultados dos Exames Nacionais de Língua Portuguesa – 9º Ano	10
Evolução dos Resultados da ESF a Língua Portuguesa nos Exames Nacionais do Ensino Básico	10
Comparação com Médias Nacionais e do Concelho	10
Ranking dos Resultados dos Exames Nacionais de Matemática – 9ºAno	12
Quadro	12
Resultados dos Exames Nacionais de Matemática – 9º Ano	13
Evolução dos Resultados da ESF a Matemática nos Exames Nacionais do Ensino Básico	13
Comparação com Médias Nacionais e do Concelho	13
ENSINO SECUNDÁRIO	15
Nota Introdutória – Ensino Secundário	16
Ranking dos Resultados dos Exames Nacionais do Ensino Secundário	17
Quadro	17
Resultados da ESF nos Exames Nacionais do Ensino Secundário - 7 Exames (só alunos Internos)	18
Resultados da ESF nos Exames Nacionais do Ensino Secundário - 7 Exames (com alunos Externos)	20
Ranking dos Resultados dos Exames Nacionais do Ensino Secundário – Português (639)	21
Quadro	21
Resultados da ESF nos Exames Nacionais do Ensino Secundário - Português (639) (só alunos Internos)	22

Resultados da ESF nos Exames Nacionais do Ensino Secundário - Português (639) (com alunos Externos)	24
Ranking dos Resultados dos Exames Nacionais do Ensino Secundário - Matemática A (635)	25
Quadro	25
Resultados da ESF nos Exames Nacionais do Ensino Secundário – Matemática A (635) (só alunos Internos)	26
Resultados da ESF nos Exames Nacionais do Ensino Secundário – Matemática A (635) (com alunos Externos)	28
Ranking dos Resultados dos Exames Nacionais do Ensino Secundário – Físico-Química (715)	29
Quadro	29
Resultados da ESF nos Exames Nacionais do Ensino Secundário – Físico-Química (715) (só alunos Internos)	30
Resultados da ESF nos Exames Nacionais do Ensino Secundário – Físico-Química (715) (com alunos Externos).....	32
Ranking dos Resultados dos Exames Nacionais do Ensino Secundário – Biologia e Geologia (702)	33
Quadro	33
Resultados da ESF nos Exames Nacionais do Ensino Secundário – Biologia e Geologia (702) (só alunos Internos)..	34
Resultados da ESF nos Exames Nacionais do Ensino Secundário – Biologia e Geologia (702) (com alunos Externos) .	36
Resultados da ESF nos Exames Nacionais do Ensino Secundário – Economia (712) (só alunos Internos)	37
Resultados da ESF nos Exames Nacionais do Ensino Secundário – Economia (712) (com alunos Externos)	39
Resultados da ESF nos Exames Nacionais do Ensino Secundário – Geografia (719) (só alunos Internos)	40
Resultados da ESF nos Exames Nacionais do Ensino Secundário – Geografia (719) (com alunos Externos)	42
Resultados da ESF nos Exames Nacionais do Ensino Secundário – História (623) (só alunos Internos)	43
Resultados da ESF nos Exames Nacionais do Ensino Secundário – História (623) (com alunos Externos).....	45
Resultados da ESF nos Exames Nacionais do Ensino Secundário – Alemão (501) (só alunos Internos).....	46
Resultados da ESF nos Exames Nacionais do Ensino Secundário – Alemão (501) (com alunos Externos).....	48
Resultados da ESF nos Exames Nacionais do Ensino Secundário – Desenho (706) (só alunos Internos).....	49
Resultados da ESF nos Exames Nacionais do Ensino Secundário – Desenho (706) (com alunos Externos).....	51
Resultados da ESF nos Exames Nacionais do Ensino Secundário – Geometria Descritiva (708) (só alunos Internos)..	52

Resultados da ESF nos Exames Nacionais do Ensino Secundário – Geometria descritiva (708) (com alunos Externos) ..	54
ACESSO AO ENSINO SUPERIOR	55
Resultados das Candidaturas para Acesso ao Ensino Superior	56
Evolução das Colocações por Opção.....	56

ENSINO BÁSICO



Nota Introdutória – Ensino Básico

A Comissão de Avaliação Interna da Escola Secundária/3 de Felgueiras levou a cabo uma análise comparativa dos resultados dos exames nacionais de 9º ano – Língua Portuguesa e Matemática - nos anos lectivos de 2006/07 a 2009/2010.

A análise considerou como base de trabalho os seguintes dados:

- Ranking Nacional dos resultados dos exames nacionais do ensino básico/9º ano (2008-2009 e 2009-2010) – relação média dos exames/ nº de provas realizadas;
- Resultados dos exames nacionais do ensino básico / 9º ano – Média Nacional;
- Resultados dos exames nacionais do ensino básico / 9º ano – Média do Concelho;
- Resultados dos exames nacionais do ensino básico / 9º ano – Média da Escola.

A partir destes dados foram elaborados quadros evolutivos e ranking concelhio.

Ranking dos Resultados dos Exames Nacionais do Ensino Básico

Quadro

ESCOLAS	2008-2009		2009-2010		
	RANKING	MÉDIA DOS EXAMES	RANKING	MÉDIA DOS EXAMES	Nº PROVAS
Escola Básica de Valongo	196	3,31	180	3,22	238
Escola Básica D. Manuel Faria e Sousa	461	3,07	280	3,08	180
Escola Secundária de Penafiel	574	3,01	285	3,08	252
Escola Básica de Penafiel - Nº 2	260	3,24	352	3,01	178
Escola Secundária de Paredes	164	3,37	354	3	382
Escola Básica de Vila Caiz	1091	2,67	369	2,99	118
Escola Secundária de Valongo	1173	2,58	380	2,98	114
Escola Secundária de Lousada	185	3,32	430	2,95	276
Escola Básica de Baltar	596	3	431	2,95	146
Escola Básica de Lustosa	785	2,88	424	2,95	158
Escola Básica de Paredes	1143	2,61	431	2,95	146
Escola Básica de Lousada	1191	2,55	424	2,95	158
Colégio São Gonçalo - Amarante	581	3	453	2,93	270
Escola Secundária de Vila Cova da Lixa	414	3,11	473	2,92	200
Escola Básica de Amarante	420	3,1	493	2,9	136
Escola Secundária de Paços de Ferreira	634	2,97	548	2,87	321
Escola Básica de Caldas de Vizela	636	2,97	584	2,84	178
Colégio de Vizela	341	3,16	588	2,83	78
Escola Básica e Secundária de Baião	700	2,93	603	2,82	148
Escola Básica de Airões	990	2,75	741	2,74	128
Escola Básica de Agrela - Paços de Ferreira	208	3,29	761	2,73	262
Escola Secundária de Felgueiras	511	3,04	786	2,72	262
Escola Secundária de Amarante	695	2,93	789	2,72	264
Escola Básica de Paço de Sousa	758	2,89	815	2,7	282
Escola Básica de Frazão	726	2,91	847	2,68	205
Escola Básica de Telões	1230	2,48	851	2,68	148
Escola Básica de Paços de Ferreira	572	3,01	895	2,65	173
Escola Básica de Penafiel - Nº 3	1059	2,69	933	2,62	311
Escola Secundária de Vilela	1149	2,6	935	2,62	204
Escola Secundária do Marco de Canaveses	1107	2,66	963	2,6	341
Escola Básica de Lagares	1235	2,47	1035	2,55	276
Escola Básica Dr. Leonardo Coimbra	1255	2,4	1040	2,55	164
Escola Básica do Marco de Canaveses	1181	2,57	1071	2,52	162
Escola Básica de Caíde de Rei	841	2,85	1087	2,51	174
Escola Básica Integrada do Marão	588	3	1108	2,49	72
Escola Básica de Eiriz	998	2,74	1112	2,48	242
Externato de Vila Meã - Amarante	1051	2,7	1195	2,37	387
Escola Básica de Idães	1021	2,72	1214	2,34	202
Escola Secundária de Fafe	1245	2,43	1217	2,33	133
Escola Básica de Lordelo	911	2,8	1258	2,19	207
	Total de 1299 Escolas		Total de 1295 Escolas		

Análise

No ano lectivo 2008/09, verificou-se que a Escola Secundária/3 de Felgueiras se fixou na posição 511 do ranking nacional (com uma $M=3,04$) e assumiu a terceira posição a nível concelhio a seguir à Escola Secundária de Vila Cova da Lixa (posição 414; $M=3,11$) e à Escola Básica D. Manuel Faria e Sousa (posição 461; $M=3,07$).

No ano lectivo seguinte (2009/10), com a posição 786 ($M=2,72$) no ranking nacional, a Escola de Felgueiras desceu para o 4º lugar na posição concelhia. Nesse ano, a Escola Básica D. Manuel Faria e Sousa assumiu o primeiro lugar do concelho (280º no ranking nacional, $M=3,08$), logo seguida pela Escola Secundária da Lixa (posição 473, $M=2,92$) e pela Escola Básica de Airães (posição nacional nº741; $M=2,72$).

Em síntese: a nível concelhio a ESF desceu um lugar e a nível nacional 275 posições, bem como uma redução de 0,32 pontos na média.

Resultados dos Exames Nacionais do Ensino Básico

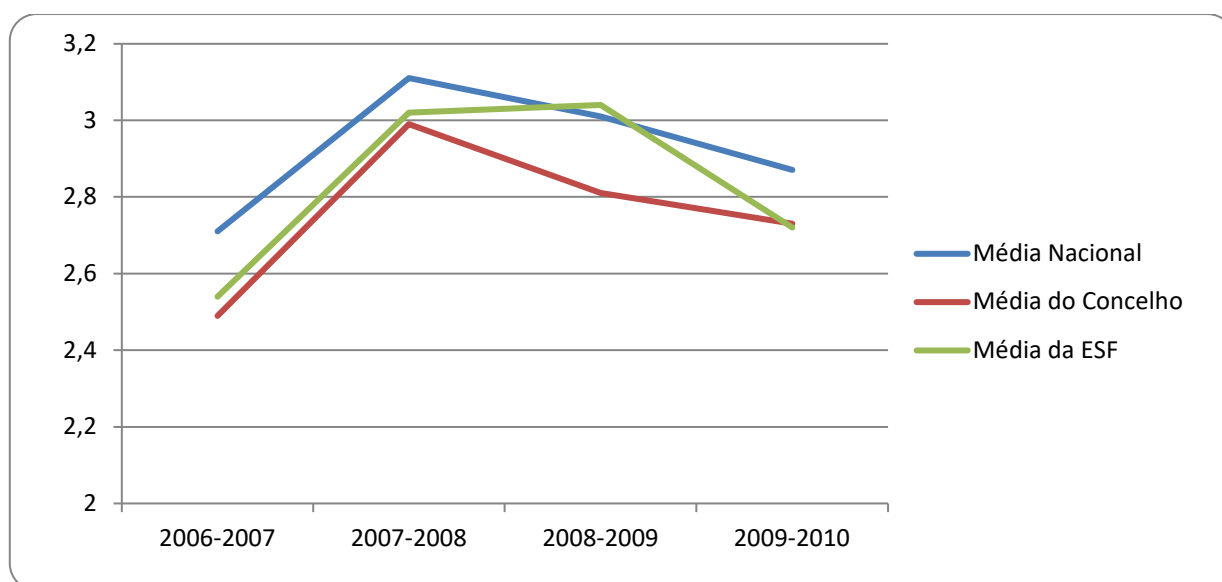
Evolução dos Resultados Totais da ESF nos Exames Nacionais do Ensino Básico

ANO	2006-2007			2007-2008			2008-2009			2009-2010		
Nº de Provas	356			329			400			262		
Nível 1	56	15,7%	45,5%	6	2%	32,8%	5	1%	29,0%	14	5%	45,0%
Nível 2	106	29,8%		102	31%		111	28%		104	40%	
Nível 3	117	32,9%	54,5%	113	34%	67,2%	171	43%	71,0%	94	36%	55,0%
Nível 4	70	19,7%		96	29%		88	22%		41	16%	
Nível 5	7	2,0%		12	4%		25	6%		9	3%	
Média (Nível)	2,54			3,02			3,04			2,72		
Desvio Padrão	1,03			0,92			0,88			0,9		
Média(Frequência)	3,23			3,31			3,24			2,99		
Desvio N/Freq.-N/Exame	0,61			0,29			0,2			0,27		

Analisando os mesmos resultados dos exames nacionais de 9º ano de forma mais pormenorizada, verificou-se que no primeiro ano em análise (2008/09), 28% ($n=113$) dos alunos obteve níveis entre 4 e 5, enquanto em 2009/10 foram apenas 19% ($n=44$).

Comparação com Médias Nacionais e do Concelho

ANO	2006-2007	2007-2008	2008-2009	2009-2010
Média Nacional	2,71	3,11	3,01	2,87
Média do Concelho	2,49	2,99	2,81	2,73
Média da ESF	2,54	3,02	3,04	2,72



De destacar o facto de, em 2008/09, os resultados da escola terem sido superiores à média nacional (3,04 contra 3,01), o que não se verificou no ano lectivo seguinte (2,72 contra 2,87).

ANO	2006-2007	2007-2008	2008-2009	2009-2010
Média Nacional	2,71	3,11	3,01	2,87
Média do Concelho	2,49	2,99	2,81	2,73
Média EB23 Manuel Faria e Sousa	2,91	3,18	3,07	3,08
Média Escola Sec. Lixa	2,58	3,09	3,11	2,92
Média EB23 Airões	2,37	2,73	2,75	2,74
Média Escola Sec. Felgueiras	2,54	3,02	3,04	2,72
Média EB23 Lagares	2,54	3,02	2,47	2,55
Média EB23 Leonardo Coimbra	2,19	2,56	2,4	2,55
Média EB23 Idães	2,34	2,75	2,72	2,34

Ranking dos Resultados dos Exames Nacionais de Língua Portuguesa – 9ºAno

Quadro

ESCOLAS	2009-2010		
	RANKING	MÉDIA DOS EXAMES	Nº PROVAS
Escola Secundária de Paredes	139	3,32	143
Escola Básica de Penafiel - nº 2	147	3,3	106
Escola Secundária de Ermesinde	206	3,21	237
Escola Básica de Valongo	209	3,2	113
Escola Secundária de Lousada	244	3,17	94
Escola Básica de Agrela - Paços de Ferreira	265	3,15	46
Escola Básica de Baltar - Paredes	301	3,13	56
Escola secundária de Vila Cova da Lixa	311	3,12	112
Colégio São Gonçalo	324	3,11	144
Escola Básica de Cristelo	380	3,07	67
Escola Básica de Paços de Ferreira	393	3,07	158
Escola Secundária de Felgueiras	468	3,03	200
Escola Básica D. Manuel Faria e Sousa	518	3	51
Escola Básica de Amarante	548	2,98	53
Escola Básica de Frazão	556	2,98	90
Escola Secundária de Amarante	616	2,95	116
Escola Secundária de Penafiel	632	2,94	158
Escola Básica e Secundária de Baião	697	2,91	64
Escola Secundária de Paços de Ferreira	721	2,9	115
Escola Básica e Secundária de Vizela	728	2,89	28
Escola Básica de Caíde de Rei	784	2,86	95
Escola Básica de Lordelo - Paredes	796	2,86	70
Escola Básica de Paço de Sousa	799	2,86	146
Externato de Vila Meã - Amarante	809	2,85	176
Escola Básica Integrada do Marão	831	2,84	25
Escola Básica de Eiriz	860	2,83	110
Escola Básica de Lustosa	901	2,81	77
Escola Secundária do Marco de Canaveses	922	2,79	162
Escola Básica de Airões	982	2,75	81
Escola Básica de Penafiel nº 3	1038	2,72	148
Escola Básica de Idães	1066	2,69	104
Escola Secundária de Valongo	1079	2,68	73
Escola Básica do Marco de Canaveses	1103	2,66	97
Escola Básica de Lagares	1118	2,65	129
Escola Básica Padre Américo	1135	2,64	103
Escola Secundária de Vilela	1138	2,64	130
Escola Básica de Paredes	1199	2,56	45
Escola Básica de Lousada	1209	2,54	59
Escola Básica de Vila Caiz - Amarante	1238	2,5	44
Escola Básica de Telões	1261	2,44	48
Escola Básica Dr. Leonardo Coimbra	1264	2,42	78

Total de 1299 Escolas

Resultados dos Exames Nacionais de Língua Portuguesa – 9º Ano

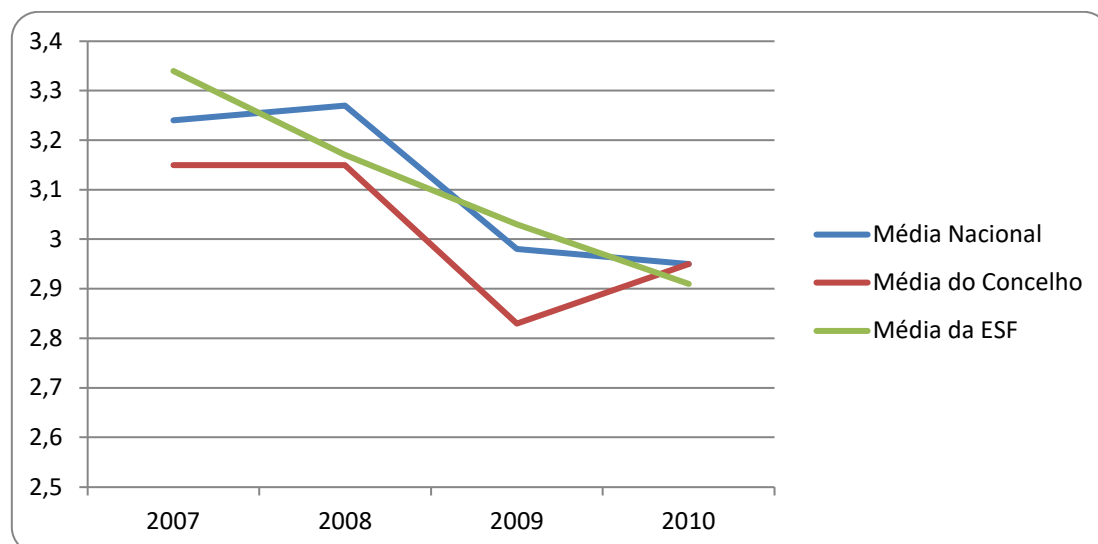
Evolução dos Resultados da ESF a Língua Portuguesa nos Exames Nacionais do Ensino Básico

ANO	2006-2007			2007-2008			2008-2009			2009-2010		
Nº de Provas	178			164			200			131		
Nível 1	0	0,0%	7,9%	1	0,6%	20,1%	0	0%	28,5%	0	0%	21,0%
Nível 2	14	7,9%		32	19,5%		57	28,5%		42	21,0%	
Nível 3	95	53,4%	92,1%	71	43,3%	79,9%	91	45,5%	71,5%	62	31,0%	44,5%
Nível 4	63	35,4%		58	35,4%		42	21%		24	12%	
Nível 5	6	3,4%		2	1,2%		10	5%		3	2%	
Média (Nível)	3,34			3,17			3,03			2,91		
Desvio Padrão	0,67			0,77			0,83			0,77		
Média(Frequência)	3,31			3,39			3,29			3,08		
Desvio N/Freq.-N/Exame	-0,03			0,22			0,26			0,17		

Centrando a atenção nas disciplinas de Língua Portuguesa e Matemática, verifica-se que em 2008/09 os alunos da escola, na disciplina de Língua Portuguesa, obtiveram uma média positiva (M=3,03) contra uma média nacional de 2,98; no ano lectivo seguinte, a tendência inverteu-se, tendo obtido uma média inferior a 3 (M=2,91) e abaixo do resultado nacional (M=2,95). Finalmente, no primeiro ano em análise (2008/09), 26% dos alunos obteve entre o nível 4 e 5, contra 14% no ano seguinte.

Comparação com Médias Nacionais e do Concelho

ANO	2006-2007	2007-2008	2008-2009	2009-2010
Média Nacional	3,24	3,27	2,98	2,95
Média do Concelho	3,15	3,15	2,83	2,95
Média da ESF	3,34	3,17	3,03	2,91



ANO	2006-2007	2007-2008	2008-2009	2009-2010
Média Nacional	3,24	3,27	2,98	2,95
Média do Concelho	3,15	3,15	2,83	2,95
Média EB23 Manuel Faria e Sousa	3,6	2,23	3	3,24
Média EB23 Leonardo Coimbra	2,86	2,91	2,42	3,24
Média Escola Sec. Lixa	3,17	3,32	3,18	3,16
Média EB23 Airães	2,99	3,18	2,75	3
Média Escola Sec. Felgueiras	3,34	3,17	3,03	2,91
Média EB23 Lagares	3,16	3,2	2,65	2,58
Média EB23 Idães	3	2,98	2,69	2,5

Ranking dos Resultados dos Exames Nacionais de Matemática – 9ºAno

Quadro

ESCOLAS	2009-2010		
	RANKING	MÉDIA DOS EXAMES	Nº PROVAS
Escola Secundária de Lousada	191	3,48	94
Escola Secundária de Paredes	222	3,42	145
Escola Básica de Amarante	376	3,23	53
Escola Básica de Penafiel - nº 2	434	3,17	106
Escola Básica Integrada Marão - Amaramte	443	3,16	25
Escola Básica D. Manuel Faria e Sousa	473	3,14	51
Escola Secundária de Vila Cova da Lixa	520	3,1	110
Escola Secundária de Penafiel	555	3,07	159
Escola Secundária de Felgueiras	579	3,06	200
Escola Secundária de Paços de Ferreira	582	3,05	115
Escola Básica - Caldas de Vizela	674	2,98	110
Escola Básica e Secundária de Baião	712	2,95	64
Escola Básica de Paços de Ferreira	716	2,95	158
Escola Básica de Lustosa	719	2,95	77
Escola Básica de Paço de Sousa	741	2,92	146
Escola Básica de Padre Américo	744	2,92	103
Escola Secundária de Amarante	754	2,92	118
Colégio S. Gonçalo de Amarante	779	2,89	144
Escola Básica de Baltar	797	2,88	56
Escola Básica de Frazão	841	2,84	90
Escola Básica de Vila Caiz	843	2,84	44
Escola Básica de Caíde de Rei	852	2,83	95
Escola Básica de Airões	965	2,74	81
Escola Básica de Idães	966	2,74	104
Escola Básica de Lordelo	967	2,74	69
Escola Secundária de Baltar	1000	2,7	92
Escola Básica de Paredes	1025	2,67	45
Escola Básica de Penafiel - nº 3	1031	2,66	149
Escola Básica de Eiriz	1054	2,65	110
Escola Secundária de Vilela	1121	2,57	130
Escola Básica de Lousada	1131	2,56	59
Externato de Vila Meã	1138	2,55	177
Escola Secundária de Marco de Canaveses	1150	2,52	162
Escola Básica Integrada da Mota	1152	2,52	44
Escola Básica de Telões	1154	2,52	48
Escola Básica de Marco de Canaveses	1177	2,48	97
Escola Secundária de Valongo	1184	2,48	63
Escola Básica de Rebordosa - Paredes	1222	2,39	87
Escola Básica Dr. Leonardo Coimbra - Lixa	1228	2,37	78
Escola Secundária de Fafe	1240	2,33	69
Escola Básica de Lagares	1253	2,29	129

Total de 1299 Escolas

Resultados dos Exames Nacionais de Matemática - 9º Ano

Evolução dos Resultados da ESF a Matemática nos Exames Nacionais do Ensino Básico

ANO	2006-2007		2007-2008		2008-2009		2009-2010					
Nº de Provas	178		164		200		131					
Nível 1	56	31,5%	83,1%	5	3%	45,7%	6	3%	29,5%	14	11%	58,0%
Nível 2	92	51,7%		70	43%		53	27%		62	47%	
Nível 3	22	12,4%	16,9%	41	25%	54,3%	80	40%	70,5%	32	24%	42,0%
Nível 4	7	3,9%		38	23%		46	23%		17	13%	
Nível 5	1	0,6%		10	6%		15	8%		6	5%	
Média (Nível)	1,91		2,87		3,06		2,53					
Desvio Padrão	0,8		1		0,96		1					
Média(Frequência)	3,15		3,24		3,2		2,9					
Desvio N/Freq.-N/Exame	1,25		0,37		0,14		0,37					

No tocante à disciplina de Matemática, as tendências vão no mesmo sentido; isto é, em 2008/09, a média dos alunos da escola situou-se acima da nacional ($M=3,06$ contra $M=3,04$), e em 2009/10, a mesma ficou aquém da nacional ($M=2,53$ contra $M=2,71$). Tendo em conta as classificações a nível interno, notamos que a percentagem de níveis iguais ou superiores a 4 obtidos decresceu de um ano para o outro (31%, $n=61$ contra 18%, $n=23$).

Comparação com Médias Nacionais e do Concelho

ANO	2006-2007	2007-2008	2008-2009	2009-2010
Média Nacional	2,18	2,94	3,04	2,71
Média do Concelho	1,84	2,69	2,78	2,52
Média da ESF	1,9	2,87	3,06	2,53



ANO	2006-2007	2007-2008	2008-2009	2009-2010
Média Nacional	2,18	2,94	3,04	2,71
Média do Concelho	1,84	2,69	2,78	2,52
Média EB23 Manuel Faria e Sousa	2,21	3,13	3,14	2,9
Média Escola Sec. Lixa	1,99	2,87	3,1	2,67
Média Escola Sec. Felgueiras	1,9	2,87	3,06	2,53
Média EB23 Lagares	1,93	2,84	2,29	2,53
Média EB23 Airães	1,75	2,27	2,74	2,48
Média EB23 Leonardo Coimbra	1,51	2,21	2,37	2,37
Média EB23 Idães	1,69	2,51	2,74	2,14

Quanto à posição a nível concelhio, a Escola Secundária de Felgueiras assume a 3ª posição nos dois anos em análise, embora em 2009/10 em posição ex aequo com a E.B. 2,3 de Lagares.

ENSINO SECUNDÁRIO



Nota Introdutória – Ensino Secundário

A Comissão de Avaliação Interna da Escola Secundária/3 de Felgueiras levou a cabo uma análise comparativa dos resultados dos exames nacionais dos 11º e 12º anos, nos anos lectivos de 2006/07 a 2009/2010.

A análise considerou como base de trabalho os seguintes dados:

- Ranking Nacional dos resultados dos Exames Nacionais do Ensino Secundário (2008-2009 e 2009-2010) – relação média dos exames/ nº de provas realizadas;
 - Alunos Internos;
 - Alunos externos;
 - Global;
 - 1º fase e 2ª fase
- Ranking Nacional dos resultados dos Exames Nacionais do Ensino Secundário (2008-2009 e 2009-2010) – **por disciplina: Português, Matemática A, Física e Química e Biologia e Geologia;**
 - Só alunos Internos;
 - Alunos internos e externos;
 - Global;
 - 1º fase e 2ª fase
- Resultados da ESF nos exames nacionais do Ensino Secundário – Média Nacional por disciplina (Total e Internos);
- Resultados da ESF nos exames nacionais do Ensino Secundário – Média do Concelho por disciplina (Internos);
- Resultados da ESF nos exames nacionais do Ensino Secundário – Média da Escola por disciplina (Total e Internos).

A partir destes dados foram elaborados quadros evolutivos dos resultados da Escola e ranking concelhio.

Ranking dos Resultados dos Exames Nacionais do Ensino Secundário

Quadro

ESCOLAS	2008-2009			2009-2010			
	RANKING	MÉDIA ESCOLA	MÉDIA EXAMES	RANKING	MÉDIA ESCOLA	MÉDIA EXAMES	PROVAS
Colégio São Gonçalo - Amarante	97	13,8	11,33	33	14,4	12,36	140
Instituto SEZIM - Guimarães	93	15,24	11,34	80	15,7	11,57	125
Externato de Vila Meã - Amarante	170	13,02	10,79	96	13,1	11,45	317
Escola Básica e Secundária de Baião	461	12,41	9,03	158	13,1	10,99	270
Escola Secundária de Ermesinde	125	13,41	11,08	189	13,7	10,84	706
Escola Secundária Caldas de Vizela	247	13,28	10,4	206	13,1	10,72	412
Escola Secundária de Caldas das Taipas	236	13,3	10,45	233	13,7	10,64	601
Escola Secundária Francisco de Holanda	188	13,31	10,71	254	13,2	10,64	1136
Escola Secundária Vila Cova da Lixa	251	13,37	10,37	263	13,6	10,5	443
Escola Secundária de Amarante	288	13,52	10,2	275	13,4	10,45	557
Escola Secundária de Paços de Ferreira	297	12,87	10,16	283	13,1	10,4	838
Escola Secundária de Penafiel	334	13,21	9,97	361	13,5	9,96	992
Escola Secundária de Marco de Canaveses	319	13,16	10,07	362	13,1	9,96	689
Escola Secundária de Alfena	434	12,73	9,22	377	13,5	9,84	152
Escola Secundária de Martins Sarmiento	320	13,24	10,06	382	13,1	9,8	772
Escola Secundária Vilela	239	12,83	10,41	383	12,9	9,79	403
Escola Secundária de Lousada	362	12,6	9,83	384	12,6	9,79	741
Escola Secundária de Alpendurada	440	13,11	9,19	385	13,2	9,78	460
Escola Secundária de Felgueiras	389	13	9,62	386	13,2	9,76	747
Escola Secundária de Valongo	385	13	9,65	401	13,1	9,61	843
Escola Secundária Joaquim Araújo	370	12,76	9,76	419	12,8	9,41	548
Escola Secundária de Fafe	590	13,27	9,12	444	13,8	9,1	1175
Escola Secundária de Baltar	430	12,57	9,28	472	12,5	8,48	240

Total de 485 Escolas com mais de 100 provas

Resultados da ESF nos Exames Nacionais do Ensino Secundário - 7 Exames (só alunos Internos)

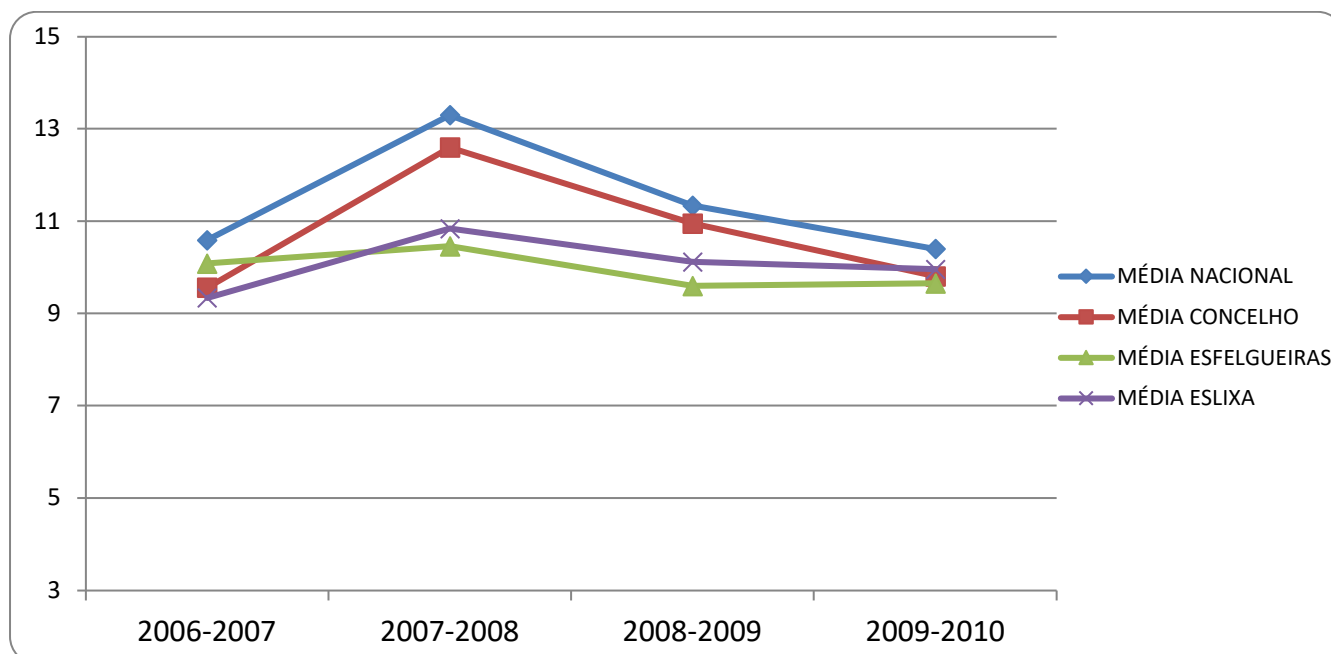
GLOBAL								
PROVA CÓDIGO	ANO	Nº PROVAS	<9,5	≥9,5	MÉDIA EXAME	MÉDIA FREQ.	DESVIO	
623+635+639+702+712+715+719	INTERNOS	2006	579	238	341	10,08	13,60	3,52
		2007		41%	59%			
		2007	974	391	583	10,46	13,37	2,91
		2008		40%	60%			
		2008	787	379	408	9,60	12,83	3,23
		2009		48%	52%			
		2009	859	402	457	9,65	12,97	3,32
		2010		47%	53%			

1ª FASE								2ª FASE						
PROVA CÓDIGO	ANO	Nº PROVAS	<9,5	≥9,5	MÉDIA EXAME	MÉDIA FREQ.	DESVIO	Nº PROVAS	<9,5	≥9,5	MÉDIA EXAME	MÉDIA FREQ.	DESVIO	
623+635+639+702+712+715+719	INTERNOS	2006	410	168	242	10,03	13,62	3,59	169	70	99	10,21	13,56	3,35
		2007		41%	59%					41%	59%			
		2007	567	199	368	11,02	13,46	2,44	407	192	215	9,69	13,26	3,57
		2008		35%	65%					47%	53%			
		2008	589	259	330	9,91	12,93	3,02	198	120	78	8,62	12,53	3,91
		2009		44%	56%					61%	39%			
		2009	629	284	345	9,85	13,09	3,24	230	118	112	9,11	12,64	3,53
		2010		45%	55%					51%	49%			

623 – História A
 635 – Matemática A
 639 – Português
 702 – Biologia e Geologia
 712 – Economia A
 715 – Físico-Química A
 719 – Geografia A

Totais dos Exames: 623+635+639+702+712+715+719

ANO		2006-2007	2007-2008	2008-2009	2009-2010
MÉDIA NACIONAL TOTAL		9,37	11,41	9,57	9,94
MÉDIA ESCOLA TOTAL		9,47	10,09	9,14	9,24
INTERNOS	MÉDIA NACIONAL	10,59	13,3	11,34	10,4
	MÉDIA CONCELHO	9,56	12,6	10,95	9,81
	MÉDIA ESFELGUEIRAS	10,08	10,46	9,6	9,65
	MÉDIA ES LIXA	9,34	10,84	10,12	9,96



Resultados da ESF nos Exames Nacionais do Ensino Secundário - 7 Exames (com alunos Externos)

PROVA CÓDIGO	ANO	Nº PROVAS	GLOBAL			1ª FASE				2ª FASE				
			<9,5	≥9,5	MÉDIA EXAME	Nº PROVAS	<9,5	≥9,5	MÉDIA EXAME	Nº PROVAS	<9,5	≥9,5	MÉDIA EXAME	
623+635+639+702+712+715+719	TOTAL ALUNOS	989	2006	477	512	9,47	665	325	340	9,37	324	152	172	9,67
			2007	48%	52%			49%	51%			47%	53%	
		1272	2007	549	723	10,09	779	338	441	10,18	493	211	282	9,95
			2008	43%	57%			43%	57%			43%	57%	
		1189	2008	628	561	9,14	838	402	436	9,53	351	226	125	8,23
			2009	53%	47%			48%	52%			64%	36%	
		1276	2009	660	616	9,24	857	435	422	9,38	419	225	194	8,96
			2010	52%	48%			51%	49%			54%	46%	

Ranking dos Resultados dos Exames Nacionais do Ensino Secundário – Português (639)

Quadro

ESCOLAS	2008-2009			2009-2010			
	RANKING	MÉDIA EXAMES	PROVAS	RANKING	MÉDIA ESCOLA	MÉDIA EXAMES	PROVAS
Escola Básica e Secundária de Baião	573	9,66	81	74	13,94	12,22	62
Colégio S. Gonçalo de Amarante	224	11,81	52	153	13,74	11,64	27
Escola Secundária Paredes	189	11,98	104	177	13,39	11,5	144
Escola Secundária Francisco de Holanda	158	12,13	248	182	13,5	11,48	287
Escola Secundária Caldas de Vizela	144	12,17	101	190	13,5	11,43	111
Escola Secundária das Taipas	233	11,75	115	191	13,8	11,43	137
Externato de Vila Meã - Amarante	506	10,44	70	198	13,25	11,37	77
Escola Secundária de Paços de Ferreira	335	11,32	211	223	13,01	11,24	198
Escola Secundária de Amarante	268	11,57	114	285	13,01	10,92	160
Escola Secundária de Felgueiras	308	11,42	142	311	13,65	10,82	187
Escola Secundária Ermesinde	190	11,97	187	322	13,85	10,79	171
Instituto SEZIM - Guimarães	16	15,81	15	344	16,14	10,7	29
Escola Sec. de Alpendurada - Marco Canaveses	371	11,17	66	399	13,23	10,44	111
Escola Secundária Joaquim Araújo	430	10,88	66	435	13,38	10,24	112
Escola Secundária Martins Sarmento - Guimarães	194	11,95	221	447	13,63	10,17	203
Escola Secundária de Baltar	270	11,56	57	460	12,85	10,09	46
Escola Secundária de Valongo	257	11,62	169	463	13,43	10,08	223
Escola Secundária de Vila Cova da Lixa	351	11,25	91	467	13,68	10,05	117
Escola Secundária de Penafiel	475	10,61	279	512	13,81	9,68	248
Escola Secundária Lousada	206	11,88	168	518	12,64	9,6	191
Escola Secundária de Fafe	416	10,93	238	520	14,61	9,59	323
Escola Secundária de Marco Canaveses	396	11,04	130	528	13,14	9,47	188
Escola Básica e Secundária de Infias - Vizela	116	12,33	9	577	13,47	8,45	15
Escola Secundária de Alfena	590	8,85	31	589	13,1	8,13	31

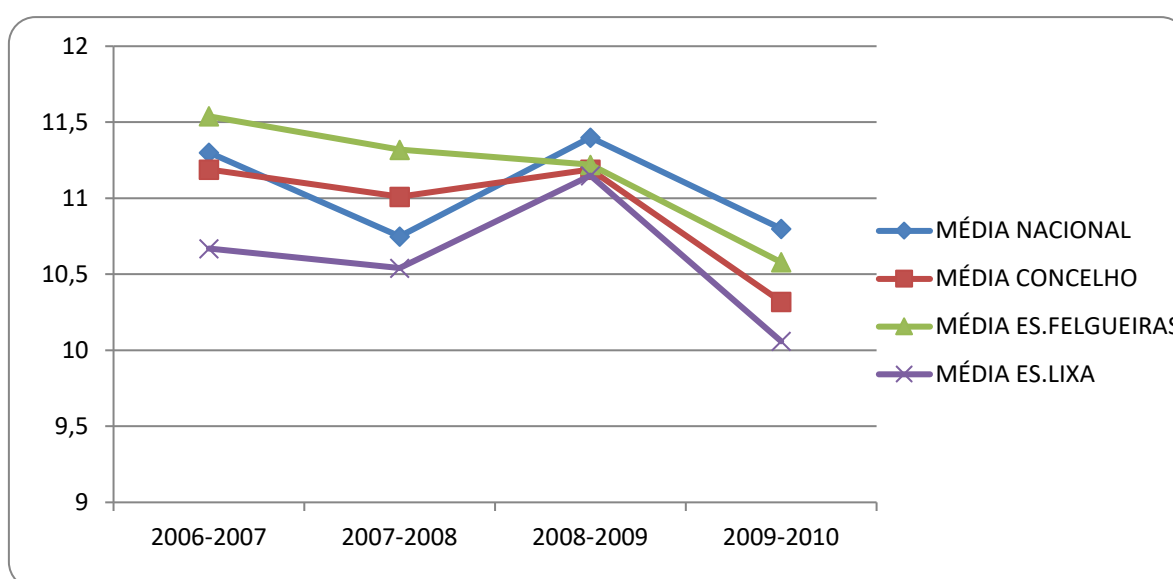
Total de 594 Escolas com mais de 100 prova

Resultados da ESF nos Exames Nacionais do Ensino Secundário - Português (639) (só alunos Internos)

GLOBAL								
PROVA CÓDIGO	ANO	Nº PROVAS	<9,5	≥9,5	MÉDIA EXAME	MÉDIA FREQ.	DESVIO	
Português - 639	INTERNOS	2006	173	38	135	11,54	13,61	2,07
		2007		22%	78%			
		2007	219	52	167	11,32	13,89	2,57
		2008		24%	76%			
		2008	184	43	141	11,22	12,71	1,49
		2009		23%	77%			
		2009	242	75	167	10,58	13,49	2,91
		2010		31%	69%			

		1ª FASE						2ª FASE						
PROVA CÓDIGO	ANO	Nº PROVAS	<9,5	≥9,5	MÉDIA EXAME	MÉDIA FREQ.	DESVIO	Nº PROVAS	<9,5	≥9,5	MÉDIA EXAME	MÉDIA FREQ.	DESVIO	
Português - 639	INTERNOS	2006	136	31	105	11,43	13,49	2,06	37	7	30	11,96	14,08	2,12
		2007		23%	77%					19%	81%			
		2007	157	43	114	11,2	14,3	3,1	62	9	53	11,61	13,31	1,7
		2008		27%	73%					15%	85%			
		2008	151	29	122	11,46	12,68	1,22	33	14	19	10,14	12,89	2,75
		2009		19%	81%					42%	58%			
		2009	187	53	134	10,82	13,64	2,82	55	22	33	9,77	12,96	3,19
		2010		28%	72%					40%	60%			

ANO		2006-2007	2007-2008	2008-2009	2009-2010
MÉDIA NACIONAL TOTAL		10,68	10,18	10,61	9,89
MÉDIA ESCOLA TOTAL		10,51	10,33	10,09	9,62
INTERNOS	MÉDIA NACIONAL	11,3	10,75	11,4	10,8
	MÉDIA CONCELHO	11,19	11,01	11,19	10,32
	MÉDIA ES.FELGUEIRAS	11,54	11,32	11,22	10,58
	MÉDIA ES.LIXA	10,67	10,54	11,15	10,06



Verifica-se, na disciplina de Português (639), uma descida gradual desde o ano lectivo de 2006/07 até 2009/10, tendo a média, ao longo destes quatro anos, descido aproximadamente um valor (0,96) de 11,54 para 10,58.

Resultados da ESF nos Exames Nacionais do Ensino Secundário - Português (639) (com alunos Externos)

		GLOBAL				1ª FASE				2ª FASE				
PROVA CÓDIGO	ANO	Nº PROVAS	<9,5	≥9,5	MÉDIA EXAME	Nº PROVAS	<9,5	≥9,5	MÉDIA EXAME	Nº PROVAS	<9,5	≥9,5	MÉDIA EXAME	
Português - 639	TOTAL ALUNOS	2006	336	117	219	10,51	246	81	165	10,65	90	36	54	10,13
		2007		35%	65%			33%	67%			40%	60%	
		2007	388	137	251	10,33	255	105	150	10,01	133	32	101	10,93
		2008		35%	65%			41%	59%			24%	76%	
		2008	369	146	223	10,09	270	89	181	10,52	99	57	42	8,91
		2009		40%	60%			33%	67%			58%	42%	
		2009	407	183	224	9,62	286	125	161	9,75	121	58	63	9,3
		2010		45%	55%			44%	56%			48%	52%	

Ranking dos Resultados dos Exames Nacionais do Ensino Secundário - Matemática A (635)

Quadro

ESCOLAS	2008-2009			2009-2010			
	RANKING	MÉDIA EXAMES	PROVAS	RANKING	MÉDIA ESCOLA	MÉDIA EXAMES	PROVAS
Externato de Vila Meã	139	12,54	36	67	13,71	14,6	35
Instituto SEZIM - Guimarães	220	11,82	36	123	16,01	13,57	25
Colégio S. Gonçalo de Amarante	153	12,4	49	143	13,88	13,43	25
Escola Básica e Secundária de Baião	397	10,31	40	149	13,06	13,32	31
Escola Secundária de Paredes	187	12,12	61	174	13,89	13,09	70
Escola Secundária das Taipas	302	11,19	76	213	13,49	12,69	86
Escola Secundária Marco de Canaveses	422	10,06	70	220	13,42	12,65	93
Escola Secundária de Vila Cova da Lixa	80	13,41	53	249	13,55	12,44	56
Escola Secundária de Ermesinde	305	11,16	115	286	13,79	12,18	84
Escola Secundária de Paços de Ferreira	306	11,15	109	341	12,57	11,8	96
Escola Secundária Francisco de Holanda	342	10,82	175	345	13,22	11,75	199
Escola Secundária Caldas de Vizela	421	10,09	89	355	13,35	11,63	78
Escola Secundária de Amarante	149	12,42	65	392	13,27	11,28	78
Escola Secundária de Penafiel	307	11,15	179	436	13,29	10,74	143
Escola Secundária de Lousada	311	11,09	88	447	12,06	10,63	79
Escola Martins Sarmiento - Guimarães	183	12,06	104	467	12,29	10,42	136
Escola Secundária Joaquim Araújo - Penafiel	416	10,15	47	472	12,57	10,34	83
Escola Secundária de Baltar	394	10,33	28	476	12,32	10,28	19
Escola Secundária de Felgueiras	441	9,71	115	479	12,81	10,24	113
Escola Secundária de Vilela	356	10,7	33	487	13,02	10,11	41
Escola Secundária de Valongo	563	7,51	128	495	12,99	10,03	133
Escola Secundária de Alfena	358	10,68	15	500	12,45	9,98	11
Escola Secundária de Fafe	487	9,06	239	540	13,43	8,97	228
Escola Básica e Secundária de Infias - Vizela	196	12,1	10	551	12,44	8,65	16
Escola Sec. de Alpendurada - Marco Canaveses	574	7,19	53	543	12,86	8,81	51

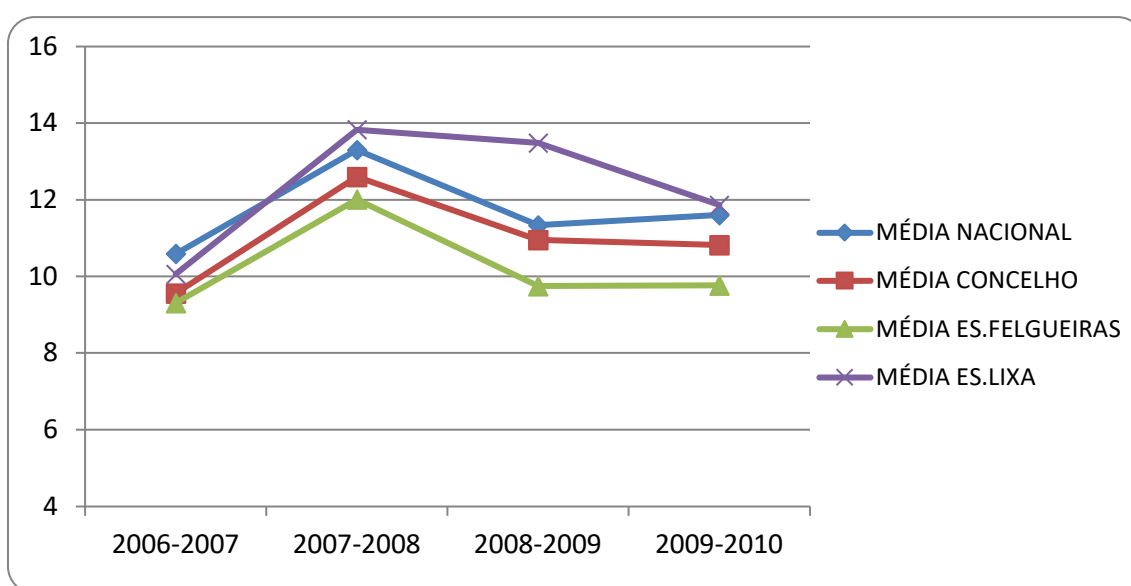
Total de 594 Escolas com mais de 100 provas

Resultados da ESF nos Exames Nacionais do Ensino Secundário - Matemática A (635) (só alunos Internos)

GLOBAL								
PROVA CÓDIGO	ANO	Nº PROVAS	<9,5	≥9,5	MÉDIA EXAME	MÉDIA FREQ.	DESVIO	
Matemática A - 635	INTERNOS	2006	162	88	74	9,31	13,57	4,26
		2007		54%	46%			
		2007	144	47	97	12,01	13,19	1,18
		2008		33%	67%			
		2008	155	77	78	9,75	12,26	2,51
		2009		50%	50%			
		2009	161	80	81	9,77	12,81	3,04
		2010		50%	50%			

		1ª FASE						2ª FASE						
PROVA CÓDIGO	ANO	Nº PROVAS	<9,5	≥9,5	MÉDIA EXAME	MÉDIA FREQ.	DESVIO	Nº PROVAS	<9,5	≥9,5	MÉDIA EXAME	MÉDIA FREQ.	DESVIO	
Matemática A - 635	INTERNOS	2006	106	58	48	8,92	13,75	4,83	56	30	26	10,06	13,14	3,08
		2007		55%	45%					54%	46%			
		2007	110	27	83	12,73	13,57	0,84	34	20	14	9,68	11,94	2,26
		2008		25%	75%					59%	41%			
		2008	99	53	46	9,6	12,53	2,93	56	24	32	10,01	11,98	1,97
		2009		54%	46%					43%	57%			
		2009	113	52	61	10,24	12,81	2,57	48	28	20	8,65	11,42	2,77
		2010		46%	54%					58%	42%			

ANO		2006-2007	2007-2008	2008-2009	2009-2010
MÉDIA NACIONAL TOTAL		9,37	11,41	9,58	9,98
MÉDIA ESCOLA TOTAL		8,62	10,27	8,58	8,62
INTERNOS	MÉDIA NACIONAL	10,59	13,3	11,34	11,6
	MÉDIA CONCELHO	9,56	12,6	10,95	10,82
	MÉDIA ES.FELGUEIRAS	9,31	12,01	9,75	9,77
	MÉDIA ES.LIXA	10,06	13,83	13,48	11,86



Na disciplina de Matemática A (635), as médias obtidas na escola, nos últimos quatro anos, situam-se significativamente abaixo das médias alcançadas tanto a nível nacional como em comparação com a Escola Secundária da Lixa.

Resultados da ESF nos Exames Nacionais do Ensino Secundário – Matemática A (635) (com alunos Externos)

PROVA CÓDIGO	ANO	Nº PROVAS	GLOBAL			1ª FASE				2ª FASE				
			<9,5	≥9,5	MÉDIA EXAME	Nº PROVAS	<9,5	≥9,5	MÉDIA EXAME	Nº PROVAS	<9,5	≥9,5	MÉDIA EXAME	
Matemática A - 635	TOTAL ALUNOS	2006	198	120	78	8,62	132	81	51	8,17	66	39	27	9,5
		2007		61%	39%			61%	39%			59%	41%	
		2007	201	90	111	10,27	142	51	91	11,14	59	39	20	8,16
		2008		45%	55%			36%	64%			66%	34%	
		2008	202	119	83	8,58	119	71	48	8,74	83	48	35	8,35
		2009		59%	41%			60%	40%			58%	42%	
		2009	164	99	65	8,62	125	65	60	9,46	39	34	5	5,91
		2010		60%	40%			52%	48%			87%	13%	

Ranking dos Resultados dos Exames Nacionais do Ensino Secundário – Físico-Química (715)

Quadro

ESCOLAS	2008-2009			2009-2010			
	RANKING	MÉDIA EXAMES	PROVAS	RANKING	MÉDIA ESCOLA	MÉDIA EXAMES	PROVAS
Colégio São Gonçalo	210	8,85	32	11	14,92	12,97	24
Escola Secundária de Paredes	48	10,72	71	95	13,48	9,98	95
Instituto SEZIM - Guimarães	122	9,55	36	131	14,96	9,52	23
Escola Secundária Vila Cova da Lixa	331	8,14	77	210	13,3	8,82	76
Escola Secundária Joaquim Araújo	278	8,42	68	213	12,16	8,78	82
Escola Secundária Caldas de Vizela	174	9,12	89	233	12,55	8,65	77
Escola Secundária Caldas das Taipas	201	8,88	101	249	12,86	8,52	86
Escola Secundária Alfena	328	8,15	45	258	13,57	8,47	28
Escola Secundária de Alpendurada	383	7,87	62	296	12,75	8,27	55
Escola Básica e Secundária de Baião	488	7,18	74	317	12,63	8,12	43
Escola Secundária de Vilela	262	8,53	55	331	12,54	8,03	72
Escola Secundária de Paços de Ferreira	494	7,07	229	332	12,75	8,02	120
Escola Secundária de Penafiel	409	7,68	159	341	12,73	7,95	155
Escola Secundária de Amarante	373	7,93	109	343	12,91	7,94	85
Externato de Vila Meã - Amarante	145	9,31	42	366	12,53	7,78	38
Escola Francisco de Holanda	241	8,68	241	369	12,51	7,76	182
Escola Secundária Martins Sarmento	470	7,33	163	375	12,84	7,74	116
Escola Básica e Secundária Infias - Vizela	474	7,28	22	405	12,2	7,5	30
Escola Secundária de Valongo	426	7,58	161	428	12,63	7,36	130
Escola Secundária de Lousada	466	7,45	108	442	11,99	7,24	106
Escola Secundária de Fafe	490	7,13	133	459	13,32	7,13	204
Escola Secundária de Felgueiras	405	7,72	131	491	12,16	6,88	106
Escola Secundária de Marco de Canaveses	349	8,07	99	532	12,21	6,37	68
Escola Secundária de Baltar	557	6,23	44	573	12,41	5,72	64

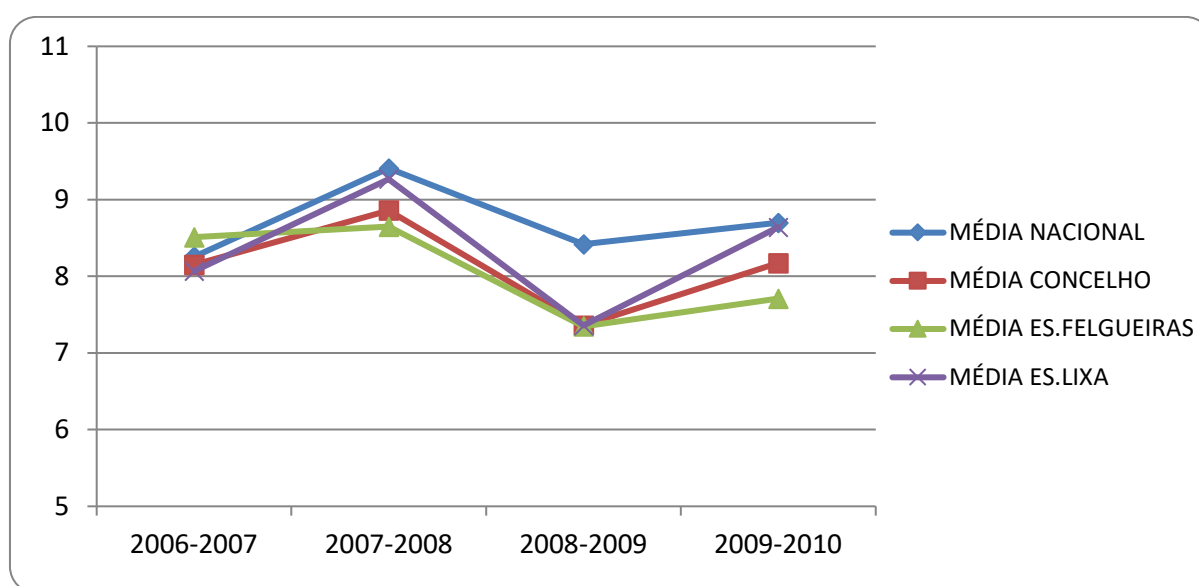
Total de 594 Escolas com mais de 100 provas

Resultados da ESF nos Exames Nacionais do Ensino Secundário - Físico-Química (715) (só alunos Internos)

GLOBAL								
PROVA CÓDIGO	ANO	Nº PROVAS	<9,5	≥9,5	MÉDIA EXAME	MÉDIA FREQ.	DESVIO	
Físico-Química - 715	INTERNOS	2006	25	15	10	8,51	12,72	4,21
		2007		60%	40%			
		2007	224	135	89	8,65	13,12	4,47
		2008		60%	40%			
		2008	222	170	52	7,35	12,87	5,52
		2009		77%	23%			
		2009	190	136	54	7,71	12,44	4,73
		2010		72%	28%			

		1ª FASE						2ª FASE						
PROVA CÓDIGO	ANO	Nº PROVAS	<9,5	≥9,5	MÉDIA EXAME	MÉDIA FREQ.	DESVIO	Nº PROVAS	<9,5	≥9,5	MÉDIA EXAME	MÉDIA FREQ.	DESVIO	
Físico-Química - 715	INTERNOS	2006	14	10	4	7,5	13	5,5	11	5	6	9,81	12,36	2,55
		2007		71%	29%					45%	55%			
		2007	104	65	39	8,39	12,58	4,19	120	70	50	8,88	13,59	4,71
		2008		63%	38%					58%	42%			
		2008	122	90	32	7,48	13,02	5,54	100	80	20	7,19	12,69	5,5
		2009		74%	26%					80%	20%			
		2009	106	88	18	6,87	12,16	5,29	84	48	36	8,76	12,79	4,03
		2010		83%	17%					57%	43%			

ANO		2006-2007	2007-2008	2008-2009	2009-2010
MÉDIA NACIONAL TOTAL		8,18	9,29	8,2	8,55
MÉDIA ESCOLA TOTAL		7,26	8,41	7,13	7,74
INTERNOS	MÉDIA NACIONAL	8,26	9,41	8,42	8,7
	MÉDIA CONCELHO	8,15	8,86	7,36	8,18
	MÉDIA ES.FELGUEIRAS	8,51	8,65	7,35	7,71
	MÉDIA ES.LIXA	8,07	9,27	7,36	8,64



Na disciplina de Física e Química A (715), a média nacional, nos últimos três anos, tem sido sempre nitidamente superior, aproximadamente um valor, à média da escola.

Resultados da ESF nos Exames Nacionais do Ensino Secundário – Físico-Química (715) (com alunos Externos)

PROVA CÓDIGO	ANO	Nº PROVAS	GLOBAL			1ª FASE				2ª FASE				
			<9,5	≥9,5	MÉDIA EXAME	Nº PROVAS	<9,5	≥9,5	MÉDIA EXAME	Nº PROVAS	<9,5	≥9,5	MÉDIA EXAME	
Físico-Química - 715	TOTAL ALUNOS	2006	80	57	23	7,26	43	36	7	6,01	37	21	16	8,64
				71%	29%			84%	16%			57%	43%	
		2007	270	168	102	8,41	120	76	44	8,29	150	92	58	8,5
				62%	38%			63%	37%			61%	39%	
		2008	303	237	66	7,13	164	124	40	7,18	139	113	26	7,08
				78%	22%			76%	24%			81%	19%	
		2009	261	183	78	7,74	133	108	25	6,83	128	75	53	8,69
				70%	30%			81%	19%			59%	41%	
2010														

Ranking dos Resultados dos Exames Nacionais do Ensino Secundário – Biologia e Geologia (702)

Quadro

ESCOLAS	2008-2009			2009-2010			
	RANKING	MÉDIA EXAMES	PROVAS	RANKING	MÉDIA ESCOLA	MÉDIA EXAMES	PROVAS
Colégio São Gonçalo - Amarante	95	10,75	29	17	15,43	12,81	21
Externato de Vila Meã	390	8,94	53	65	13,23	11,34	48
Escola Secundária Francisco de Holanda	133	10,33	228	103	13,56	10,92	144
Escola Secundária de Ermesinde	134	10,33	103	137	13,97	10,59	99
Escola Secundária Alpendurada	525	8,01	87	215	13,21	10,07	63
Instituto SEZIM - Guimarães	154	10,21	47	220	14,52	10,05	25
Escola Secundária de Amarante	355	9,2	113	234	14,11	10,02	89
Escola Secundária de Penafiel	515	8,06	154	254	12,96	9,89	167
Escola Básica e Secundária de Baião	427	8,74	56	274	13,39	9,8	54
Escola Secundária de Paredes	170	10,1	100	280	14,21	9,76	104
Escola Secundária de Alfena	268	9,58	28	289	14,66	9,71	38
Escola Básica e Secundária de Infias	484	8,36	27	300	12,97	9,64	31
Escola Martins Sarmiento - Guimarães	454	8,59	174	318	13,14	9,56	116
Escola Secundária Felgueiras	530	7,94	114	337	13,14	9,5	140
Escola Secundária Caldas das Taipas	263	9,6	96	347	13,87	9,46	102
Escola Secundária de Paços de Ferreira	393	8,91	140	366	13,42	9,37	149
Escola Secundária de Vila Cova da Lixa	461	8,53	91	367	13,05	9,35	83
Escola Secundária de Valongo	448	8,62	139	369	13,73	9,33	138
Escola Secundária Lousada	507	8,15	118	394	12,24	9,2	17
Escola Secundária Joaquim Araújo	490	8,32	65	420	13,08	9,03	98
Escola Secundária Marco de Canaveses	216	9,89	96	461	13,88	8,82	93
Escola Secundária de Caldas de Vizela	318	9,37	98	469	12,98	8,76	46
Escola Secundária de Vilela	234	9,71	48	482	13,4	8,69	70
Escola Secundária de Baltar	364	9,13	40	497	12,05	8,56	63
Escola Secundária Fafe	520	8,04	235	513	13,84	8,43	205

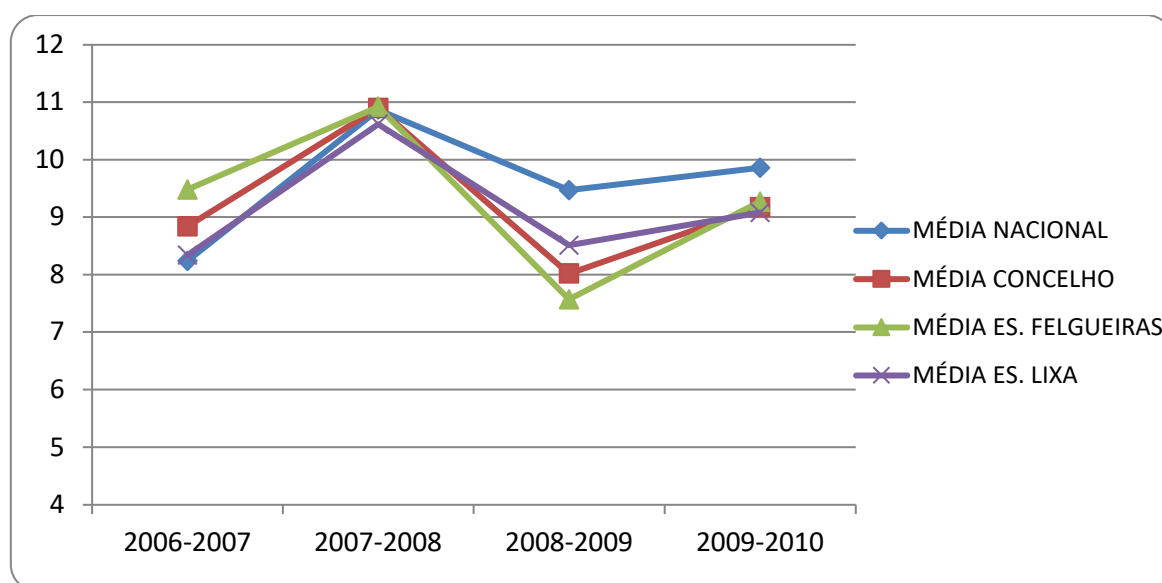
Total de 594 Escolas com mais de 100 provas

Resultados da ESF nos Exames Nacionais do Ensino Secundário – Biologia e Geologia (702) (só alunos Internos)

GLOBAL								
PROVA CÓDIGO	ANO	Nº PROVAS	<9,5	≥9,5	MÉDIA EXAME	MÉDIA FREQ.	DESVIO	
Biologia e Geologia - 702	INTERNOS	2006	137	70	67	9,14	14,18	5,04
		2007		51%	49%			
		2007	145	47	98	10,92	12,97	2,05
		2008		32%	68%			
		2008	176	131	45	7,57	12,86	5,29
		2009		74%	26%			
		2009	154	87	67	9,27	13,04	4,36
		2010		56%	44%			

1ª FASE								2ª FASE						
PROVA CÓDIGO	ANO	Nº PROVAS	<9,5	≥9,5	MÉDIA EXAME	MÉDIA FREQ.	DESVIO	Nº PROVAS	<9,5	≥9,5	MÉDIA EXAME	MÉDIA FREQ.	DESVIO	
Biologia e Geologia - 702	INTERNOS	2006	86	42	44	9,48	14,2	4,72	51	28	23	8,8	14,15	5,35
		2007		49%	51%					55%	45%			
		2007	101	34	67	11,2	13,17	1,97	44	13	31	10,64	12,77	2,13
		2008		34%	66%					30%	70%			
		2008	106	72	34	8,12	13,04	4,92	70	59	11	7,01	12,67	5,66
		2009		68%	32%					84%	16%			
		2009	140	76	64	9,5	13,14	3,64	14	11	3	7,06	12,14	5,08
		2010		54%	46%					79%	21%			

ANO		2006-2007	2007-2008	2008-2009	2009-2010
MÉDIA NACIONAL TOTAL		9,04	10,85	9,24	9,85
MÉDIA ESCOLA TOTAL		9,08	11	7,87	8,96
INTERNOS	MÉDIA NACIONAL	8,24	10,87	9,47	9,86
	MÉDIA CONCELHO	8,84	10,9	8,02	9,18
	MÉDIA ES.FELGUEIRAS	9,48	10,92	7,57	9,27
	MÉDIA ES.LIXA	8,34	10,62	8,51	9,08



Na disciplina de Biologia e Geologia (702), nos quatro anos em análise, os valores revelam uma oscilação em relação à média nacional. No entanto, nos últimos dois anos (2008-09 e 2009-10), a média da escola é nitidamente inferior à média nacional.

Resultados da ESF nos Exames Nacionais do Ensino Secundário – Biologia e Geologia (702) (com alunos Externos)

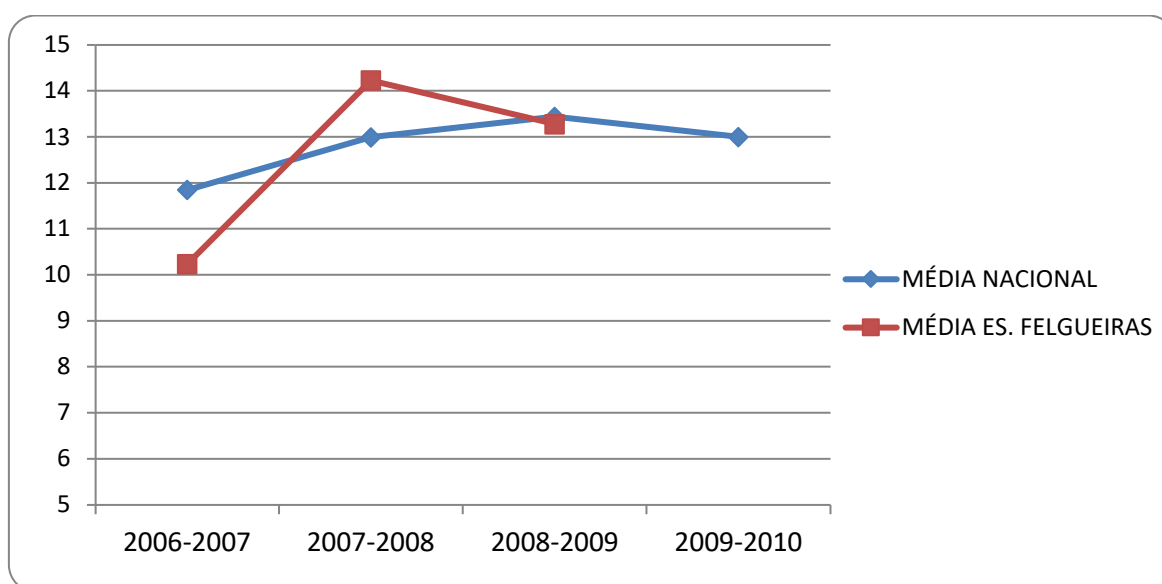
PROVA CÓDIGO	ANO	Nº PROVAS	GLOBAL			1ª FASE				2ª FASE				
			<9,5	≥9,5	MÉDIA EXAME	Nº PROVAS	<9,5	≥9,5	MÉDIA EXAME	Nº PROVAS	<9,5	≥9,5	MÉDIA EXAME	
Biologia e Geologia - 702	TOTAL ALUNOS	2006	216	116	100	9,08	133	73	60	9,13	83	43	40	9,03
		2007		54%	46%			55%	45%			52%	48%	
		2007	235	83	152	11,00	128	52	76	10,6	107	31	76	11,4
		2008		35%	65%			41%	59%			29%	71%	
		2008	249	175	74	7,87	144	95	49	8,4	105	80	25	7,33
		2009		70%	30%			66%	34%			76%	24%	
		2009	171	104	67	8,96	149	85	64	9,29	22	19	3	6,7
		2010		61%	39%			57%	43%			86%	14%	

Resultados da ESF nos Exames Nacionais do Ensino Secundário - Economia (712) (só alunos Internos)

GLOBAL									
PROVA CÓDIGO	ANO	Nº PROVAS	<9,5	≥9,5	MÉDIA EXAME	MÉDIA FREQ.	DESVIO		
Economia - 712	INTERNOS	2006	29	6	23	10,24	12,30	2,06	
		2007		21%	79%				
		2007	21	6	15	14,23	14,03	-0,2	
		2008		29%	71%				
		2008	19	1	18	13,28	13,21	-0,07	
		2009		74%	26%				
		2009	NÃO HOUVE ALUNOS INTERNOS						
		2010	NÃO HOUVE ALUNOS INTERNOS						

1ª FASE								2ª FASE						
PROVA CÓDIGO	ANO	Nº PROVAS	<9,5	≥9,5	MÉDIA EXAME	MÉDIA FREQ.	DESVIO	Nº PROVAS	<9,5	≥9,5	MÉDIA EXAME	MÉDIA FREQ.	DESVIO	
Economia - 712	INTERNOS	2006	24	4	20	11,96	13,2	1,24	5	2	3	8,52	11,4	2,88
		2007		17%	83%					40%	60%			
		2007	20	6	14	12,45	14,05	1,6	1	0	1	16	14	-2
		2008		30%	70%					0%	100%			
		2008	19	1	18	13,28	13,21	-0,07	NÃO HOUVE ALUNOS INTERNOS					
		2009		5%	95%									
		2009	NÃO HOUVE ALUNOS INTERNOS						NÃO HOUVE ALUNOS INTERNOS					
		2010	NÃO HOUVE ALUNOS INTERNOS						NÃO HOUVE ALUNOS INTERNOS					

ANO	2006-2007	2007-2008	2008-2009	2009-2010
MÉDIA NACIONAL TOTAL	10,12	11,83	12,08	11,66
MÉDIA ESCOLA TOTAL	11,17	11,65	11,48	10,51
INTERNOS	MÉDIA NACIONAL	11,85	12,99	13
	MÉDIA ES. FELGUEIRAS	10,24	14,23	13,28



Na disciplina de Economia (712), verifica-se, nos exames nacionais, uma consistência de resultados positivos entre 2006/07 e 2008/09, acompanhando, com pequenas oscilações, a média nacional.

Resultados da ESF nos Exames Nacionais do Ensino Secundário – Economia (712) (com alunos Externos)

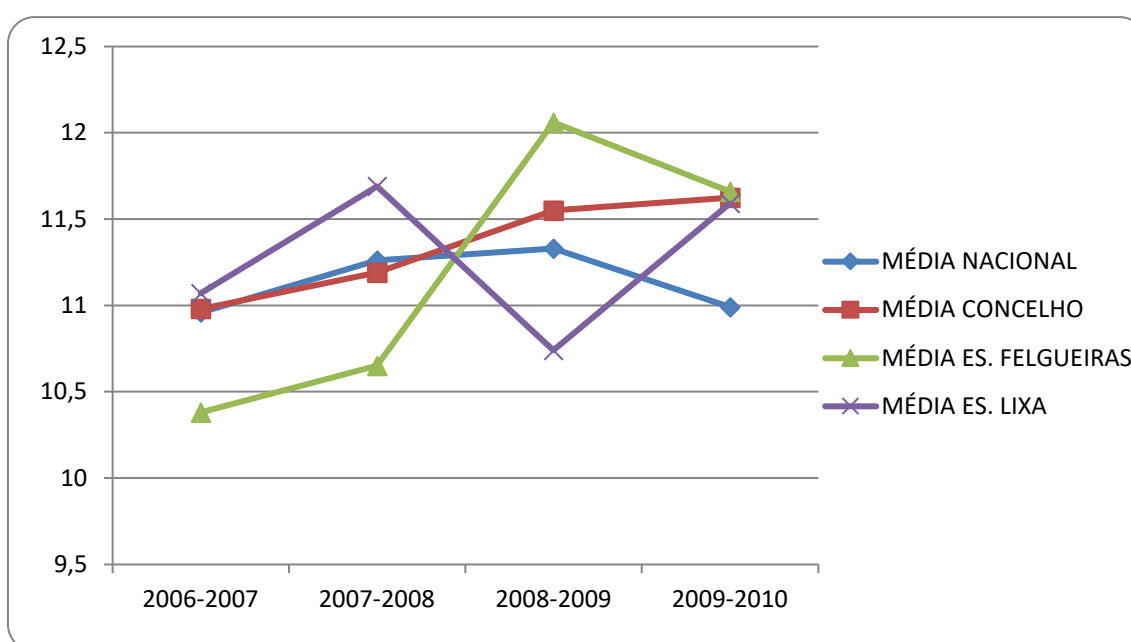
PROVA CÓDIGO	ANO	Nº PROVAS	GLOBAL			1ª FASE				2ª FASE				
			<9,5	≥9,5	MÉDIA EXAME	Nº PROVAS	<9,5	≥9,5	MÉDIA EXAME	Nº PROVAS	<9,5	≥9,5	MÉDIA EXAME	
Economia - 712	TOTAL ALUNOS	2006	70	23	47	11,17	46	16	30	11,03	24	7	17	11,31
				33%	67%			35%	65%			29%	71%	
		2007	65	26	39	11,65	50	24	26	10,46	15	2	13	12,83
				40%	60%			48%	52%			13%	87%	
		2008	43	9	34	11,48	31	4	27	12,24	12	5	7	10,72
				21%	79%			13%	87%			42%	58%	
		2009	36	12	24	10,78	21	9	12	10,51	15	3	12	11,15
				33%	67%			43%	57%			20%	80%	
2010														

Resultados da ESF nos Exames Nacionais do Ensino Secundário - Geografia (719) (só alunos Internos)

GLOBAL								
PROVA CÓDIGO	ANO	Nº PROVAS	<9,5	≥9,5	MÉDIA EXAME	MÉDIA FREQ.	DESVIO	
Geografia - 719	INTERNOS	2006	5	2	3	10,38	13,60	3,22
		2007		40%	60%			
		2007	50	25	25	10,65	12,91	2,26
		2008		50%	50%			
		2008	77	13	64	12,06	13,32	1,27
		2009		17%	83%			
		2009	47	6	41	11,66	13,51	1,88
		2010		13%	87%			

1ª FASE									2ª FASE					
PROVA CÓDIGO	ANO	Nº PROVAS	<9,5	≥9,5	MÉDIA EXAME	MÉDIA FREQ.	DESVIO	Nº PROVAS	<9,5	≥9,5	MÉDIA EXAME	MÉDIA FREQ.	DESVIO	
Geografia - 719	INTERNOS	2006	5	2	3	10,38	13,6	3,22	---	---	---	---	---	
		2007		40%	60%				---	---	---	---		
		2007	36	18	18	11,12	13,2	2,08	14	7	7	10,18	12,62	2,44
		2008		50%	50%				50%	50%				
		2008	71	12	59	12,21	13,64	1,43	6	1	5	11,9	13	1,1
		2009		17%	83%				17%	83%				
		2009	44	6	38	11,58	13,43	1,85	3	0	3	12,77	14,67	1,9
		2010		14%	86%				0%	100%				

ANO		2006-2007	2007-2008	2008-2009	2009-2010
MÉDIA NACIONAL TOTAL		10,78	11	11,15	10,73
MÉDIA ESCOLA TOTAL		10,38	10,52	12,14	11,33
INTERNOS	MÉDIA NACIONAL	10,96	11,26	11,33	10,99
	MÉDIA CONCELHO	10,98	11,19	11,55	11,63
	MÉDIA ES. FELGUEIRAS	10,38	10,65	12,06	11,66
	MÉDIA ES. LIXA	11,07	11,69	10,74	11,59



Na disciplina de Geografia (719), verifica-se uma consistência de resultados positivos ao longo dos quatro anos, embora estes oscilem em relação à média nacional.

Resultados da ESF nos Exames Nacionais do Ensino Secundário – Geografia (719) (com alunos Externos)

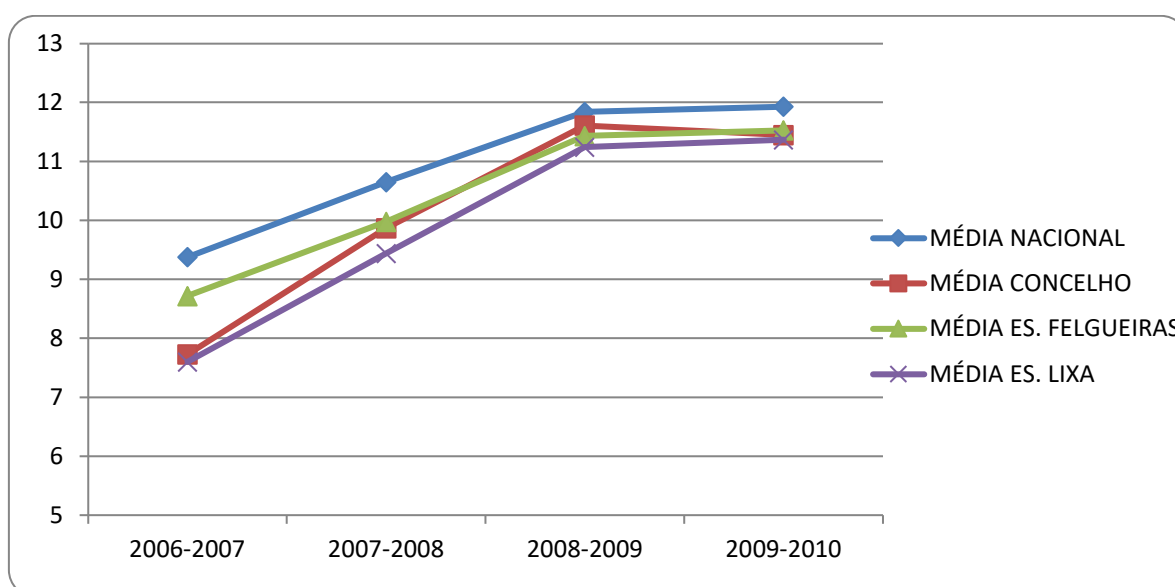
		GLOBAL				1ª FASE				2ª FASE				
PROVA CÓDIGO	ANO	Nº PROVAS	<9,5	≥9,5	MÉDIA EXAME	Nº PROVAS	<9,5	≥9,5	MÉDIA EXAME	Nº PROVAS	<9,5	≥9,5	MÉDIA EXAME	
Geografia - 719	TOTAL ALUNOS	2006	5	2	3	10,38	5	2	3	10,38	---	--	--	--
		2007		40%	60%			40%	60%			--	--	
		2007	60	30	30	10,52	40	20	20	11,15	20	10	10	9,88
		2008		50%	50%			50%	50%			50%	50%	
		2008	91	16	75	12,14	79	15	64	12,03	12	1	11	12,24
		2009		18%	82%			19%	81%			8%	92%	
		2009	65	11	54	11,33	57	11	46	11,18	8	0	8	12,39
		2010		17%	83%			19%	81%			0%	100%	

Resultados da ESF nos Exames Nacionais do Ensino Secundário - História (623) (só alunos Internos)

GLOBAL								
PROVA CÓDIGO	ANO	Nº PROVAS	<9,5	≥9,5	MÉDIA EXAME	MÉDIA FREQ.	DESVIO	
História - 623	INTERNOS	2006	23	13	10	8,72	12,67	3,96
		2007		57%	43%			
		2007	30	12	18	9,98	13,14	3,16
		2008		40%	60%			
		2008	23	2	21	11,43	12,86	1,43
		2009		9%	91%			
		2009	49	10	39	11,53	13,33	1,81
		2010		20%	80%			

		1ª FASE						2ª FASE						
PROVA CÓDIGO	ANO	Nº PROVAS	<9,5	≥9,5	MÉDIA EXAME	MÉDIA FREQ.	DESVIO	Nº PROVAS	<9,5	≥9,5	MÉDIA EXAME	MÉDIA FREQ.	DESVIO	
História - 623	INTERNOS	2006	19	12	7	7,86	12,84	4,98	4	1	3	9,57	12,5	2,93
		2007		63%	37%					25%	75%			
		2007	23	7	16	10,86	13,56	2,7	7	5	2	9,1	12,71	3,61
		2008		30%	70%					71%	29%			
		2008	19	1	18	13,28	13,21	-0,07	4	1	3	9,57	12,5	2,93
		2009		5%	95%					25%	75%			
		2009	39	9	30	11,39	13,18	1,79	10	1	9	12,08	13,9	1,82
		2010		23%	77%					10%	90%			

ANO		2006-2007	2007-2008	2008-2009	2009-2010
MÉDIA NACIONAL TOTAL		8,75	10,02	11,41	11,53
MÉDIA ESCOLA TOTAL		8,5	10,07	10,8	11,07
INTERNOS	MÉDIA NACIONAL	9,38	10,65	11,84	11,93
	MÉDIA CONCELHO	7,73	9,87	11,61	11,45
	MÉDIA ES. FELGUEIRAS	8,72	9,98	11,43	11,53
	MÉDIA ES. LIXA	7,6	9,44	11,24	11,37



Na disciplina de História (623), verifica-se, ao nível dos resultados dos exames nacionais da escola, que estes, ao longo dos últimos quatro anos, embora apresentem uma evolução positiva, se situam sempre abaixo da média nacional. Por outro lado, a média é sempre superior à obtida pela Esc. Secundária da Lixa.

Resultados da ESF nos Exames Nacionais do Ensino Secundário – História (623) (com alunos Externos)

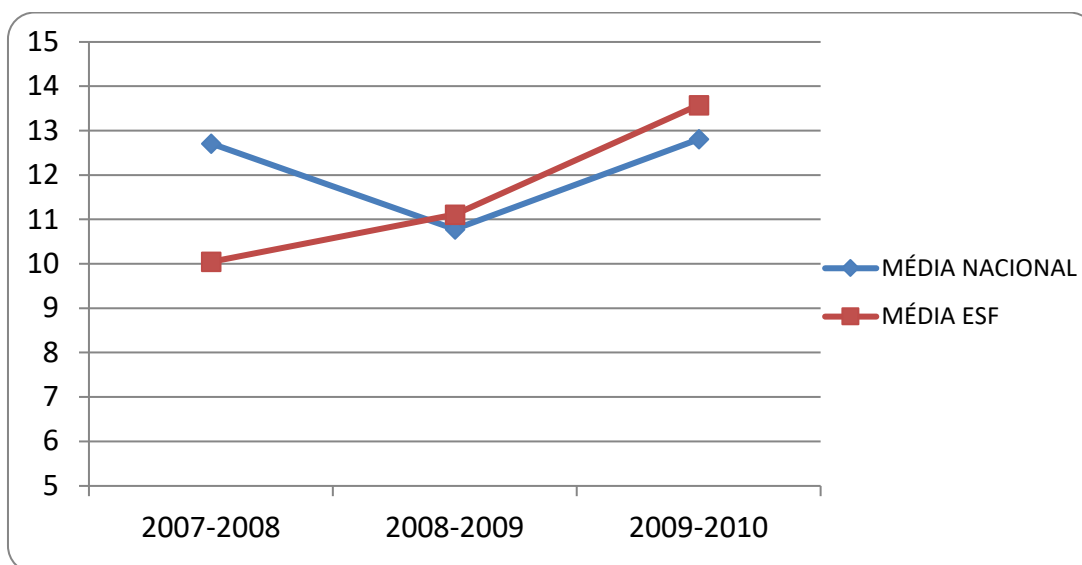
		GLOBAL				1ª FASE				2ª FASE				
PROVA CÓDIGO	ANO	Nº PROVAS	<9,5	≥9,5	MÉDIA EXAME	Nº PROVAS	<9,5	≥9,5	MÉDIA EXAME	Nº PROVAS	<9,5	≥9,5	MÉDIA EXAME	
História - 623	TOTAL ALUNOS	2006	36	22	14	8,50	30	20	10	7,65	6	2	4	9,35
		2007		61%	39%			67%	33%					
		2007	31	12	19	10,07	23	7	16	10,86	8	5	3	9,28
		2008		39%	61%			30%	70%					
		2008	37	6	31	10,80	31	4	27	12,24	6	2	4	9,35
		2009		16%	84%			13%	87%					
		2009	62	18	44	11,07	46	13	33	11,07	16	5	11	10,77
		2010		29%	71%			28%	72%					

Resultados da ESF nos Exames Nacionais do Ensino Secundário - Alemão (501) (só alunos Internos)

GLOBAL								
PROVA CÓDIGO	ANO	Nº PROVAS	<9,5	≥9,5	MÉDIA EXAME	MÉDIA FREQ.	DESVIO	
Alemão - 501	2007	36	23	13	10,05	15,28	5,235	
			64%	36%				
	2008	26	6	20	11,11	13,39	2,28	
			23%	77%				
	2009	13	0	13	13,58	14,46	0,88	
			0%	100%				
2010								

1ª FASE									2ª FASE					
PROVA CÓDIGO	ANO	Nº PROVAS	<9,5	≥9,5	MÉDIA EXAME	MÉDIA FREQ.	DESVIO	Nº PROVAS	<9,5	≥9,5	MÉDIA EXAME	MÉDIA FREQ.	DESVIO	
Alemão - 501	2007	30	22	8	6,76	14,06	7,3	6	1	5	13,33	16,5	3,17	
			73%	27%					17%	83%				
	2008	19	1	18	13,28	13,21	-0,07	7	5	2	8,94	13,57	4,63	
			5%	95%					71%	29%				
	2009	13	0	13	13,58	14,46	0,88	---	---	---	---	---	---	
			0%	100%					---	---				
2010														

ANO		2007-2008	2008-2009	2009-2010
MÉDIA NACIONAL TOTAL		13,03	11,01	12,91
MÉDIA ESCOLA TOTAL		13,22	7,76	12,81
INTERNOS	MÉDIA NACIONAL	12,71	10,78	12,81
	MÉDIA ESF	10,05	11,11	13,58



Na disciplina de Alemão (501), verifica-se uma evolução positiva ao longo dos últimos três anos, tendo-se recuperado 3,53 pontos na média. De salientar ainda que, nos dois últimos anos lectivos, os resultados da escola estiveram acima da média nacional.

Resultados da ESF nos Exames Nacionais do Ensino Secundário - Alemão (501) (com alunos Externos)

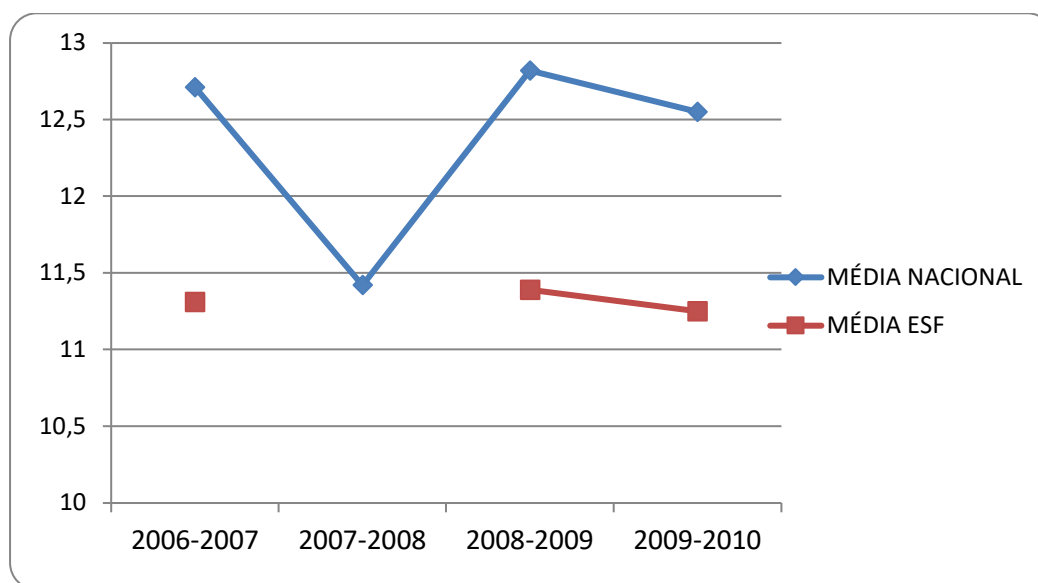
		GLOBAL				1ª FASE				2ª FASE				
PROVA CÓDIGO	ANO	Nº PROVAS	<9,5	≥9,5	MÉDIA EXAME	Nº PROVAS	<9,5	≥9,5	MÉDIA EXAME	Nº PROVAS	<9,5	≥9,5	MÉDIA EXAME	
Alemão - 501	TOTAL ALUNOS	2007	29	4	25	13,22	23	3	20	13,1	6	1	5	13,33
		2008		14%	86%			13%	87%			17%	83%	
		2008	38	28	10	7,76	31	23	8	6,57	7	5	2	8,94
		2009		74%	26%			74%	26%			71%	29%	
		2009	15	2	13	12,81	14	1	13	13,23	1	1	0	6,9
		2010		13%	87%			7%	93%			100%	0%	

Resultados da ESF nos Exames Nacionais do Ensino Secundário - Desenho (706) (só alunos Internos)

GLOBAL								
PROVA CÓDIGO	ANO	Nº PROVAS	<9,5	≥9,5	MÉDIA EXAME	MÉDIA FREQ.	DESVIO	
Desenho - 706	INTERNOS	2006	21	5	16	11,31	14,71	3,405
		2007		24%	76%			
		2007	---	---	---	---	---	---
		2008		---	---			
		2008	22	6	16	11,39	13,99	2,6
		2009		27%	73%			
		2009	30	6	24	11,25	14,78	3,645
		2010		20%	80%			

		1ª FASE						2ª FASE						
PROVA CÓDIGO	ANO	Nº PROVAS	<9,5	≥9,5	MÉDIA EXAME	MÉDIA FREQ.	DESVIO	Nº PROVAS	<9,5	≥9,5	MÉDIA EXAME	MÉDIA FREQ.	DESVIO	
Desenho - 706	INTERNOS	2006	14	4	10	11,31	14,42	3,11	7	1	6	11,3	15	3,7
		2007		29%	71%					14%	86%			
		2007	---	---	---	---	---	---	---	---	---	---	---	---
		2008		---	---									
		2008	18	6	12	9,85	13,72	3,87	4	0	4	12,92	14,25	1,33
		2009		33%	67%					0%	100%			
		2009	22	4	18	11,31	14,68	3,37	8	2	6	11,08	15	3,92
		2010		18%	82%					25%	75%			

ANO		2006-2007	2007-2008	2008-2009	2009-2010
MÉDIA NACIONAL TOTAL		12,47	11,02	12,55	12,18
MÉDIA ESCOLA TOTAL		10,46	10	11,21	11,12
INTERNOS	MÉDIA NACIONAL	12,71	11,42	12,82	12,55
	MÉDIA ESF	11,31		11,39	11,25



Na disciplina de Desenho (706), nos exames nacionais, verifica-se que, tanto no ano lectivo 2008/09 como no ano lectivo seguinte, as médias da escola foram positivas, embora se situem nitidamente abaixo da média nacional.

Resultados da ESF nos Exames Nacionais do Ensino Secundário - Desenho (706) (com alunos Externos)

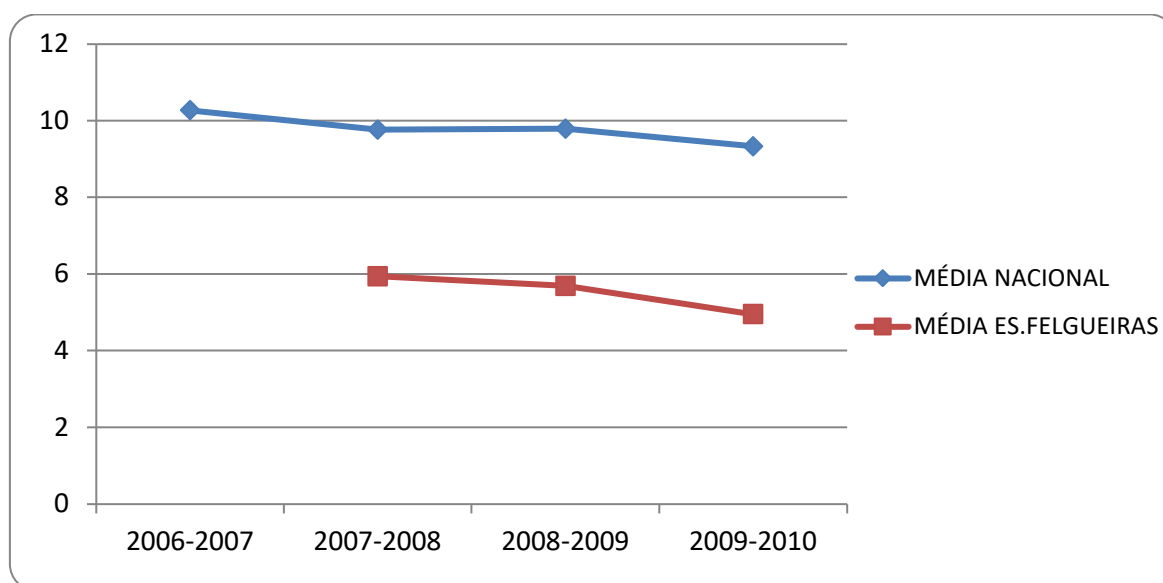
		GLOBAL				1ª FASE				2ª FASE				
PROVA CÓDIGO	ANO	Nº PROVAS	<9,5	≥9,5	MÉDIA EXAME	Nº PROVAS	<9,5	≥9,5	MÉDIA EXAME	Nº PROVAS	<9,5	≥9,5	MÉDIA EXAME	
Desenho - 706	TOTAL ALUNOS	2006	37	12	25	10,46	26	8	18	10,72	11	4	7	10,2
		2007		32%	68%			31%	69%			36%	64%	
		2007	6	4	2	10,00	4	3	1	8	2	1	1	12
		2008		67%	33%			75%	25%			50%	50%	
		2008	25	6	19	11,21	20	6	14	9,92	5	0	5	12,5
		2009		24%	76%			30%	70%			0%	100%	
		2009	35	8	27	11,12	24	5	19	11,23	11	3	8	10,87
		2010		23%	77%			21%	79%			27%	73%	

Resultados da ESF nos Exames Nacionais do Ensino Secundário – Geometria Descritiva (708) (só alunos Internos)

GLOBAL									
PROVA CÓDIGO	ANO	Nº PROVAS	<9,5	≥9,5	MÉDIA EXAME	MÉDIA FREQ.	DESVIO		
Geometria Descritiva - 708	INTERNOS	2006	NÃO HOUVE ALUNOS INTERNOS A FAZER O EXAME						
		2007	NÃO HOUVE ALUNOS INTERNOS A FAZER O EXAME						
		2007	29	23	6	5,94	13,24	7,3	
		2008		79%	21%				
		2008	56	47	9	5,69	14,75	9,06	
		2009		84%	16%				
		2009	35	32	3	4,95	12,63	7,68	
		2010		91%	9%				

1ª FASE										2ª FASE				
PROVA CÓDIGO	ANO	Nº PROVAS	<9,5	≥9,5	MÉDIA EXAME	MÉDIA FREQ.	DESVIO	Nº PROVAS	<9,5	≥9,5	MÉDIA EXAME	MÉDIA FREQ.	DESVIO	
Geometria Descritiva - 708	INTERNOS	2006	NÃO HOUVE ALUNOS INTERNOS A FAZER O EXAME					NÃO HOUVE ALUNOS INTERNOS A FAZER O EXAME						
		2007	NÃO HOUVE ALUNOS INTERNOS A FAZER O EXAME					NÃO HOUVE ALUNOS INTERNOS A FAZER O EXAME						
		2007	18	13	5	6,79	13,61	6,82	11	10	1	4,62	12,64	8,02
		2008		72%	28%					91%	9%			
		2008	38	31	7	5,91	14,75	8,84	18	16	2	5,25	14,56	9,31
		2009		82%	18%					89%	11%			
		2009	29	28	1	4,75	12,63	7,88	6	4	2	5,92	12,5	6,58
		2010		97%	3%					67%	33%			

ANO		2006-2007	2007-2008	2008-2009	2009-2010
MÉDIA NACIONAL TOTAL		9,46	8,88	9	8,69
MÉDIA ESCOLA TOTAL		5,59	6,42	5,19	4,9
INTERNOS	MÉDIA NACIONAL	10,27	9,76	9,79	9,33
	MÉDIA ES.FELGUEIRAS		5,94	5,69	4,95



No que diz respeito aos exames nacionais, os resultados, na disciplina de Geometria Descritiva (708), são extremamente baixos e preocupantes, tendo vindo a piorar ao longo dos últimos três anos. De destacar ainda que estes se encontram muito abaixo das médias nacionais (4 a 5 valores de diferença). Tendo em conta os resultados negativos dos exames nacionais e o desvio significativo em relação à média de frequência, considera-se que esta disciplina deve merecer uma reflexão profunda por parte do Conselho Pedagógico.

Resultados da ESF nos Exames Nacionais do Ensino Secundário – Geometria descritiva (708) (com alunos Externos)

		GLOBAL				1ª FASE				2ª FASE				
PROVA CÓDIGO	ANO	Nº PROVAS	<9,5	≥9,5	MÉDIA EXAME	Nº PROVAS	<9,5	≥9,5	MÉDIA EXAME	Nº PROVAS	<9,5	≥9,5	MÉDIA EXAME	
Geometria Descritiva - 708	TOTAL ALUNOS	2006	8	6	2	5,59	6	5	1	4,92	2	1	1	8,9
		2007		75%	25%			83%	17%			50%	50%	
		2007	35	26	9	6,42	20	14	6	7,05	15	12	3	5,59
		2008		74%	26%			70%	30%			80%	20%	
		2008	69	59	10	5,19	46	38	8	5,36	23	21	2	4,84
		2009		86%	14%			83%	17%			91%	9%	
		2009	50	44	6	4,90	37	34	3	4,86	13	10	3	5,02
		2010		88%	12%			92%	8%			77%	23%	

ACESSO AO ENSINO SUPERIOR



Resultados das Candidaturas para Acesso ao Ensino Superior

Evolução das Colocações por Opção

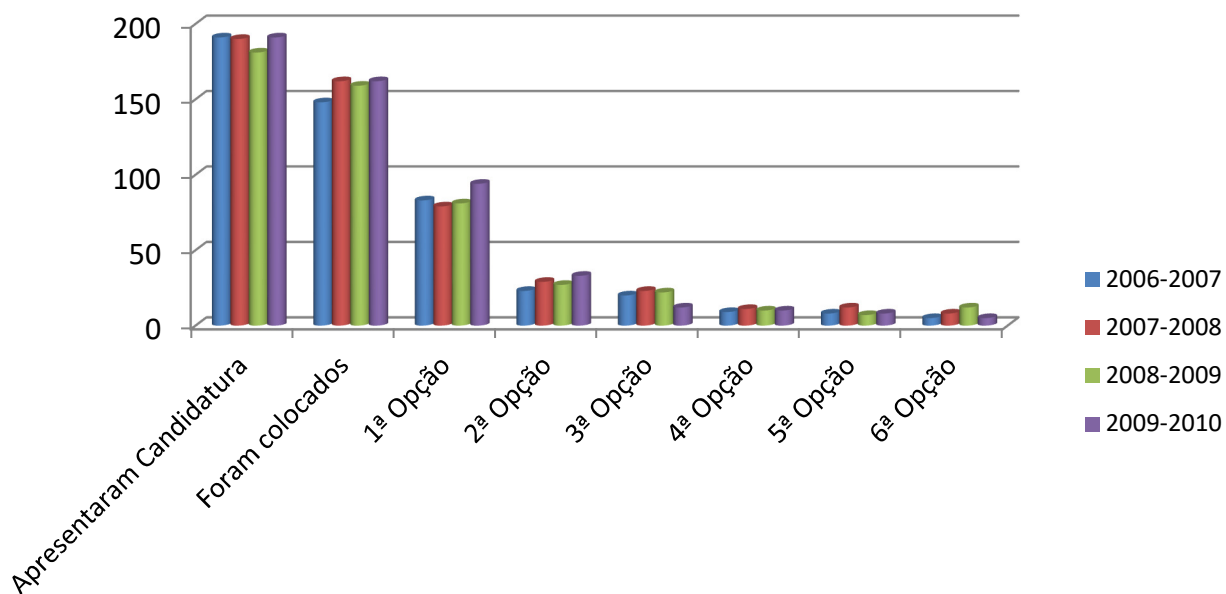
ANO LECTIVO	2006-2007			
Apresentaram Candidatura	191		75	
Foram colocados	148	77%	47	63%
Colocação	1ª FASE		2ª FASE	
1ª Opção	83	56%	18	38%
2ª Opção	23	16%	9	19%
3ª Opção	20	14%	12	26%
4ª Opção	9	6%	2	4%
5ª Opção	8	5%	4	9%
6ª Opção	5	3%	2	4%

ANO LECTIVO	2007-2008			
Apresentaram Candidatura	190		87	
Foram colocados	162	85%	56	64%
Colocação	1ª FASE		2ª FASE	
1ª Opção	79	49%	27	48%
2ª Opção	29	18%	11	20%
3ª Opção	23	14%	2	4%
4ª Opção	11	7%	14	25%
5ª Opção	12	7%	1	2%
6ª Opção	8	5%	1	2%

ANO LECTIVO	2008-2009			
Apresentaram Candidatura	181		66	
Foram colocados	159	88%	48	73%
Colocação	1ª FASE		2ª FASE	
1ª Opção	81	51%	15	31%
2ª Opção	27	17%	14	14%
3ª Opção	22	14%	10	21%
4ª Opção	10	6%	7	15%
5ª Opção	7	4%	2	4%
6ª Opção	12	8%	0	0%

ANO LECTIVO	2009-2010			
Apresentaram Candidatura	191		101	
Foram colocados	162	85%	59	58%
Colocação	1ª FASE		2ª FASE	
1ª Opção	94	58%	23	39%
2ª Opção	33	20%	15	25%
3ª Opção	12	7%	11	19%
4ª Opção	10	6%	5	8%
5ª Opção	8	5%	3	4%
6ª Opção	5	3%	2	3%

1ª FASE								
ANO LECTIVO	2006-2007		2007-2008		2008-2009		2009-2010	
Apresentaram Candidatura	191		190		181		191	
Foram colocados	148	77%	162	85%	159	88%	162	85%
1ª Opção	83	56%	79	49%	81	51%	94	58%
2ª Opção	23	16%	29	18%	27	17%	33	20%
3ª Opção	20	14%	23	14%	22	14%	12	7%
4ª Opção	9	6%	11	7%	10	6%	10	6%
5ª Opção	8	5%	12	7%	7	4%	8	5%
6ª Opção	5	3%	8	5%	12	8%	5	3%



2ª FASE								
ANO LECTIVO	2006-2007		2007-2008		2008-2009		2009-2010	
Apresentaram Candidatura	75		87		66		101	
Foram colocados	47	63%	56	64%	48	73%	59	58%
1ª Opção	18	38%	27	48%	15	31%	23	39%
2ª Opção	9	19%	11	20%	14	29%	15	25%
3ª Opção	12	26%	2	4%	10	21%	11	19%
4ª Opção	2	4%	14	25%	7	15%	5	8%
5ª Opção	4	9%	1	2%	2	4%	3	5%
6ª Opção	2	4%	1	2%	0	0%	2	3%

